



Armij ro Emōj Rōjañ  
Mōñā ko Rekaijōljol

## KAKIEN KIN JIMWE IN MANIT ILO BIJNEJ



## JIMWE AD KOMMANI MEN KO REJIMWE





# LAAJRAKIN MELELE KO KOBAN

Enaan jen CEO eo ad..... 1

**Mool ilo Komadmod** ..... 2

- Jela Kakien Eo Ad ..... 2
  - Waween Kojerbal Kakien eo Ad ..... 2
  - Won Ro Rej Aikuj Loor Kakien eo Ad ..... 2
  - Komelim ko im Kojenolok ko ..... 2
- Melele kin Ta eo Emoj Katmane jen Kwe ..... 3
  - Eddo ko Adwoj ..... 3
  - Eddo ko Relablok nan Manija ro..... 3
  - Jimwe im Katak..... 4
  - Kommane Kelet ko Rejimwe..... 4
  - Kenono..... 5

**Kallimur eo Amim nan Kejbarok Muktata** .... 6

- Kejbarok Ro Uwaan Kumi eo Jen Uwota in Jorraan im Ejmour ..... 6
- Kejbarok an Ejellok Uwota nan Mona im Jonan Emmon ko ..... 7
- Kejbarok Waween Komadmod Menninmour ..... 8

**Kallimur eo Amim nan Kautiej Doon** ..... 9

- Kaurok an Aoleb Koba, Maron Bed, Oktak in Armij im Ejellok Kalijeklok ..... 9
- Rojan kin juon Jikin Jerbal eo Ewor Kautiej nan Doon..... 10
- Kejbarok Melele ko an Armij Make..... 12

**Kallimur eo Amim nan Ejellok Kalijeklok ilo Komadmod ko ibben Customer im Bijnej ko Mottad**..... 13

- Kejbarok an Wor Anemkwoj im Ejellok Kalijeklok ilo Jiae..... 13
- Kobalok ibben Pade ko Kein Kajimwe ilo Jimwe..... 14
- Aen im Kejbarok Melele ko an Pade ro Kein Kajilu ..... 15
- Jab Bed ilo Waween ko Ebin Am Maron Bok Kwonaam ..... 15
- Jab Bed ilo Waween ko Ebin Am Maron Bok Kwonaam ..... 16
- Lelok im Ebok Mweiuk im Mennin Kamoolol koo .... 18

**Kallimur eo Amim nan Kejbarok Kombani in Ad** ..... 20

- Tiljek ilo ad Mool kin Jaan..... 20
- Kejbarok Bok im Rekoot ko Ad..... 21
- Kejbarok Mweiuk ko an Kombani eo..... 22
- Kejbarok an Jab Ajeeded Melele ko an Kombani eo..... 23
- Wia im Wia Kake Stock im Joortoklik ko jet Jaan ko jet ilo Waween eo Emelim lomwin Kakien..... 24
- Kejbarok Ad Leto Letak Melele..... 25

**Kallimur eo Amim nan Rijerbal eo an Kombani eo Ewor an Eddo**..... 26

- Kobalok ilo Wia im Wia Kake Mweiuk ibben Lal ko jet..... 26
- Jab Kobalok ilo Koot im Wia Buro ..... 27
- Bok Eddo in Kejbarok Mejatoto..... 29
- Kejbarok Maron ko an Armij ..... 30
- Bok Kwonaam ilo Makutkut ko an Kien..... 31
- Lelok Jiban nan Jukjukinbed ko Ad ..... 32

**Melele ko Emoj Kakadu kin Mennin Jiban ko** ..... 33

# ENAN JEN CEO EO AD

## Nan kumi eo ad rej letok rojan,

Ilo Hormel Foods, kim ej likut kea eo elabtata jonan in kommane lomnak ko remmon, lale armij kin kautiej im lolorjak jej kommane ijo kwonad nan dabij jonan ko relab im rar komman ad tobrak iomwin 130 yio im wonmaanlok.

Ewor amim kallimur ilo aoleben komadmod ko ibelakin lal in nan komadmod kin jonan jimwe in bijnej ko reutiejtata. Jekdon ej kommane men eo ejimwe ilo moko mod ak ilo ibelakin lal in, elab an armij jela jejab kakkure mool eo ad im waween aer kotobar in juon armij in bijnej eo emmon men ko ej kommane.

Kakien kin Mantin eo Amim elablok jen naan wot. Ej melele kin makutkut ko jej kommani kajojo raan in loor kakien ko rekkar, komadmode kombani eo kin eddo, makutkut einwot juon citizen in bijnej eo emmon, kejbarok armij ro ad, mweiuk im melele ko ad, im kajinet waween ad jermal ibben ro jet, ekoba ro mottad, ro jej ebok mweiuk ibbeir, ro rej letok kein jermal ko ad, customer ro, im ro rej kojermal mweiuk kein jej kommani.

Loor Kakien eo ad ej juon eddo eo elab; juon eo kumi in armij ro ad kin 20,000 im rej letok rojan.

Elabtata, ej kin ad loke. Loke eo ewor ibben ro jet nan kij im loke eo ad nan doon.

Elab ao jela ke kumi in enaj kommane men eo ejimwe aoleb ien nan kejbarok doon im Hormel Foods.

Jouj im bok jidik ien nan am kaminene kwe kin Kakien kin Mantin in im en lon ien am lale iloan yio eo. Jela kin mool ko im kakien ko rej komelele waween ad bijnej im lolorjak ke makutkut ko am aoleb raan im lomnak ko kwoj kommani rej kwalok tomak in lomnak im manit ko an Hormel Foods.

Kommol kin aoleb men ko kwoj kommani nan kejbarok kijwoj im ilo ad kobalok an bunbun ettad ke jej juon etan bijnej in mona ko an ibelakin lal in elab an emmon.

### **Jim Snee**

Chairman eo an Board eo, President im Chief Executive Officer



# MOOL ILO MAKUTKUT

## Jela Kakien eo Ad

Karuwanene Eok nan *Kakien kin Jimwe in Mantin ilo Bijnej* ("Kakien" eo).

Jabdewot jermal eo am ilo Hormel Foods Corporation im aoleben bijnej ko mottan ibelakin lal in (einwot ad ba ilo aoleben Kakien in ej "Kombani" eo), ilo ien eo kwonaj maron aikuj kommane lomnak in bijnej ko rebin. Ien ko kein kwonaj maron aikuj lelok juon kajitok ak bok rojan kin waween eo emmontata nan am komadmode jekjek eo. Men eo emmon, kombani in ad ej lewaj elon mennin jiban ko kwomaron lale nan kajinet eok. Ewor ad Kakien eo ej kwalok bedbedin kelet im makutkut ko ilo jikin jermal eo ad. Kim ej bar ella ioon ro uwaan kumi ko ad, ekoba ritel im manija ro, ro ewor aer kapeel kin men eo im mennin jiban ko jet emoj kolaajrak ettaer ilo Kakien eo ad nan jiban kin kajitok ak abnono eo. Ibben doon kin kakien kein ad, Kakien eo ej letok kein jiban im mennin jiban ko nan jiban ad kommani men ko rejimwe ilo waween eo ejimwe.

## Waween Kojerbal Kakien eo Ad

Emoj kommane Kakien eo Ad bwe en juon kein jermal kwomaron lale nan bok melele ko rekadu kin kakien ko rekkar ilo jabdewot jikin eo jej bijnej ie. Kwon iminene ilo am kojerbale. Ewor melele ko elab jonaer ilo Kakien eo kin abnono ko elabtata aer ekka ikijen jermal. Botab, Kakien eo eban wor aoleb jekjek ko renaj walok ilo jikin jermal eo. Ne kwonaj aikuj melele ko relablok, lale kakien im mennin jiban ko emoj tibdik melele ko im emoj laajrak ilo jemlokin eiten aoleb enaan ko, ne ejab kebaaak juon jikin jiban ko an Kombani eo ilo ijin im melele ko emoj kakadu ilo jemlokin Kakien in.

## Won Ro Rej Aikuj Loor Kakien eo Ad

Aoleb rijermal, obija ro, im director ro an Kombani eo (ilo ad ba ilo Kakien in ej "ro uwaan kumi eo") rej aikuj kamool Kakien eo ilo aoleb jikin ko jej bijnej ie. Ro rej bijnej im mottan Hormel Foods rej aikuj bar kommane ejja waween eo ilo ien aer jermal ikijen Kombani eo.

## Komelim ko im Kojenolok ko

Ewor ien an Kombani eo etale Kakien eo im rojan kin oktak ko nan an Board in Director ro an Hormel Foods ("Board" eo) koweppen. Ilo ien eo elab aer jeja, Kombani eo emaron lale ne ekkar aer komelim in jolok juon kakien ilo Kakien eo. Aoleb komelim kein rej aikuj wot melim jen ibben Board eo im rej aikuj jeiki.

## KAJITOK KO REMOOL KIN MOUR

**Q** Kakien kaal in einwot elab an oktak jen Kakien eo moktalok. Etke jar janiji? Ej ke binej jenkwon Kakien eo moktalok? Ak ne jenaj bok juon kombani eo ewor an make kakien ko?

**A** Aet, Kakien in elukkun lab an oktak. Kim ear ukote jekjek eo an im kobaiki kobban melele ko nan kokkaal Kakien eo im komman bwe en ekkar nan mejatoto in bijnej eo ad ilo raan kein. Kim ear bar komman oktak ko im kakoba jekjek ko nan komman bwe en bidodo lok an ro uwaan kumi eo lale, ekoba lale kakien ko im mennin jiban ko jet im rej lelok tibdikin melele ko relablok kin enaan ko. Kakien eo ej binej jenkwon Kakien eo moktalok im earuoklok jen jabdewot kakien ko jet Kombani eo ej kojerbale. Ne ewor boktak ikotaan mennin aikuj ko an Kakien eo ad im kakien ak madmod ko ilo jukjuginbed, kebaak manija eo am, ritel eo an Ra eo an Kakien nan kajinet eok kin men eo ejimwe kwon kommane.





## Melele Ta eo Emojo Katmane Jen Kwe

### Eddo ko Adwoj Aoleb

- **Jela im loor jonan ko ad.** Kamool kakien im laajrak ko im jonan Kakien eo ad im kakien ko rekka nan jeral eo am.
- **Kautiej ro jet.** Kakoba ro jet im kommane juon mejatoto eo armij rej enjaak aer maron bed, kaurok oktak ko kajojo armij ej bokwaj. Jeral einwot juon kumi.
- **Lomnak mokta jen am kommane.** Makutkut ilo waween eo ejimwe, ewor kautiej, im kapeel. Lomnak elane makutkut eo am ej ioone jonan kein mokta jen am kommane.

- **Kotobrak mennin aikuj ko.** Kadedelok aoleb kilaaj in bok kaminene ko rej mennin aikuj im aoleb mennin aikuj ko jet ikijen jimwe in jeral im loor mennin aikuj ilo ien eo ejejjet.
- **Karejar ilo ien enaj wor kajitok.** Kwon mool im kadedelok am uwaake kajitok ko nan juon bonobon, etale, ak ien lale.
- **Kenono.** Lelok kajitok ne ejab alikar juon men. Ripoot kin mwil ak rubrub in Kakien eo, laajrak ko ak kakien eo an kien.
- **Makutkut ko am make.** Ej ad aoleb eddo in kommane im kejarok juon mejatoto in jimwe in jeral ilo doulul eo ad ilo ad komman lomnak im mantin ko ad.

### Eddo ko Relablok nan Manija ro

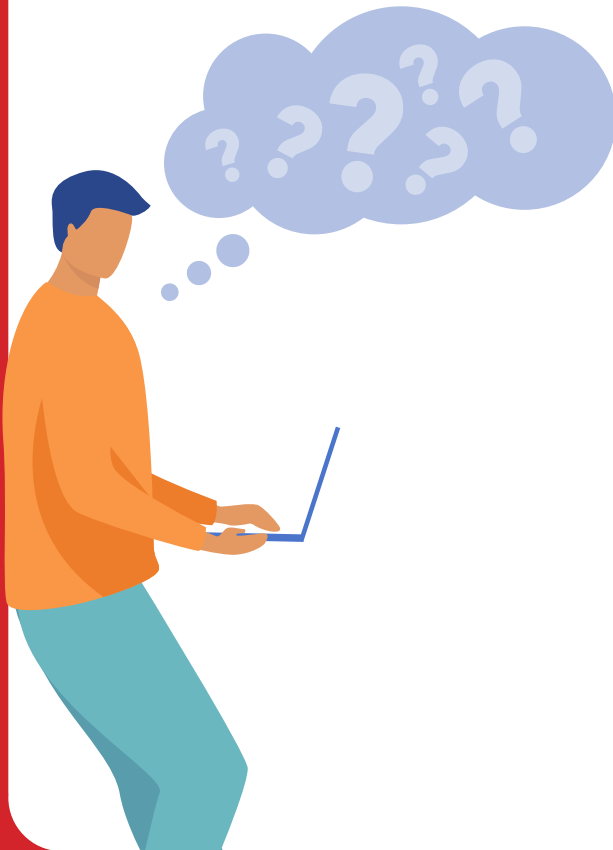
- **Kwon juon waanjonok eo emmon.** Kwalok am mool, jab eutie buruom, im kautiej ro jet. Kwalok bod ko am. Kommani men ko kwar kallimur kaki. Jab booje juon bwe en kommane juon men eo kwoban kar konaan make kommane.
- **Jab Nooj Jabdewot.** Kommane juon mejatoto eo armij renaj monono in kwalok lomnak ko aer im maron mool ilo aer kenono. Kwon bojak bwe ren maron kenono ibbam kin kajitok im abnono ko ibbeir. Ronjak.
- **Make bok kwonaam.** Karoke men ko kwoj katmane jen ro uwaan kumi eo im lelok mele ko ilo ien eo emokaj nan rojan aer kommane men eo ejimwe.
- **Komman lomnak ilo am kobalok ibben ro jet.** Ilo ien eo kwojab jela waween am lelok melele in kajinet ak waween kommane juon abnono ilo jimwe, kebaak ro mottam nan lomnak ko aer ak kabok kajinet jen ro ewor kapeel ilolan Kombani eo. Kememej - ejellok armij ebed aoleb uwaak ko ibben.

- **Kwon juon eo ej lelok katak.** Kenono kin Kakien eo ibben ro uwaan kumi eo am im waween an ekkar nan jeral ko aer. Jiban ro uwaan kumi eo im jabdewot rijeral ro an jidik ien, rikoontoreak ro im pade ro kein kajilu kwoj supervise nan melele ta ko kwoj katmane jen er im eddo ko aer.
- **Kwon niknik.** Aoleb ien likut eddo ibbam im ibben ro jet nan eddo ko emoj lewaj im nan mantin eo ejimwe, jekdon ilo ien ebin.
- **Bed ilo am jela.** Bok kwonaam im kabojrak jabdewot mantin eo ejab kautiej ro jet ak ej rube Kakien eo ilo jabdewot waween im kojella kake waween eo nan armij ro rekka ilo jikin eo am.
- **Jab ukot nana.** Jab ukot nana nan jabdewot ilo jabdewot ien. Aoleb ien lelok eddo nan ro jet ne renaj komman mantin ukot nana.
- **Jiban burokraam eo.** Einwot juon ritel, kwoj kalikar jekjek im lomnak ko kin jimwe in jeral im loor mennin aikuj ko an burokraam eo. Ne kwonaj kenono kake ilo waween ko remmon im lukkun lelok jiban, kumi eo am enaj bareinwot kommane.

## Eddo im Katak

Ilo an Hormel Foods ella ioon mool eo an kajojo armij im aer make loor laajrak ko ilo Kakien eo, Kombani eo ej likut eddo ibbed waj kajojo kin mantin ko ad. Aoleb ro uwaan kumi eo renaj ioon katak ekkar nan kakien eo ekkar elane renaj komman bod. Laajrak in ejab jejjet wot aoleb men kein, botab bod kein rej waanjonok in rubrub in Kakien eo amim: dabdeb ak lelok melele ko rejab mool kin rubrubin kakien; jab lale ak jela ilo am kojekdon juon supervisor ak manija ilo an kommane juon bod; im jabdewot waween ukot nana jen juon uwaan kumi eo kin an kojella kin bod ak karejar kin juon etale.

Remaron lelok katak eo ikijen mwil, lok nan im ekoba jejbaan im kabojrak an jerbal. Rijerbal eo ear kommane bod eo emaron ioon eddo ko kin an rubrub kakien ko an jikin eo ak kakien elab. Kememej bwe emaron wor an Kombani eo maron in lewaj katak kin rubrub in Kakien eo, jekdon ne mantin eo an armij eo uwaan kumi eo ear jab walok jen jonan rubrubin kakien. Kombani eo enaj bar bok juon waween lelok kajimwe nan jiban an jab bar wor rubrub in kakien.



## Kommane Kelet ko Ilo Jimwe

**Jabdewot ien kwojab jela ta men eo ejimwe nan am kommane, kajitok ibbam make:**

- A J** Emelim ke iomwin kakien?
- A J** Ej ke einwot kakien ko an Kombani eo im Kakien eo ad?
- A J** Ej ke men eo emmontata nan Kombani eo im nan ro ewor kwonaer ilo bijnej eo?
- A J** Kwonaj ke abnono ne kwoloe an ripoot ilo jikin nuuj ko?
- Y N** Enaj ke jiban bunbun in jerbal jimwe ko an Hormel Foods?

Ne jabdewot uwaak ej “jab” ak “jab jela,” jab kommane ijellokun ne supervisor eo am ak bar juon jikin jiban emoj laajrak etan ilo Kakien eo enaj rojan am kommane.

### TA MELELEIN

## Kommane ilo Mool

Kojella ilo *am kommane ilo mool* ej melelein kwoj lelok aoleb melele ko remool, jekdon ejanin moj kamool kin juon etale. Ne kwonaj ripoot kin bod in mwil ilo am kommane ilo mool, im eban kamool, kwonaj etan kin jabdewot men ko renaj walok kin am Kenono.

### Etke ij aikuj Kenono?

- Ejab wot an juon uwaan kumi eo eddo in kenono, ej bar men eo ejimwe nan kommane. Kenono ej komman an Kombani eo jela kin jekjek ko rej aikuj lale nan an ejellok uwota emaron walok. Jekjek rot kein remaron nanalok toon wot aer jab kenono kaki.

### Naat eo ij Aikuj Kenono?

- Ne ewor am kajitok ak kwoj aikuj kein kajinet.
- Ne kwonaj jela kin rubrub in Kakien ak bar juon mantin eo ejab jimwe – [jekdon kwoj lomnak wot bod in mantin](#).
- Ne enaj walok juon abnono emaron kamijak ro uwaan kumi eo, ro ewor kwonaer ilo bijnej eo, kombani eo ak kakkure etan bijnej eo.
- **Ne kwojela juon men, kwon ba!**

### Ewi waween aikuj Kenono?

Hormel Foods ej lewaj elon mennin jiban ko kwomaron kelet.

- Kebaak supervisor eo am, bar juon manija, Legal, Human Resources ak Kumi eo an Jerbal Jimwe im Loor Mennin Aikuj.
- Kojerbal website eo ejab walok melele ko am: <https://hormelfoods.ethicspoint.com>.
- Ilo U.S. im Canada, Jibed lain in kall eo an Jerbal Jimwe im Loor Mennin aikuj: 1-833-672-1232.
  - In China, jibed: 400-120-0204
  - In Brazil, jibed: 0800-000-0092
  - Inabojin U.S., Canada, China im Brazil, jibed kakolle in delon eo an aelon eo am, im kwomaron loe ilo: [www.business.ATT.com/collateral/access.html](http://www.business.ATT.com/collateral/access.html).
- Ilo ien am jibed kakolle in delon an aelon eo am, renaj kajitok nomba in lain in kall eo an U.S. Innem kwonaj kobalok nan juon rijerbal ej lewaj melele ilo kajin eo an aelon eo.
- Aoleb kall ko remaron jab walok won armij ro rej kall.
- Aoleb armij ro rej kebaak im kojella ko renaj madmod ilo aer jab walok melele nan jonan maron.

### Ak kin ukot nana elane inaj Kenono?

- Kombani eo eban komelim ukot nan jabdwot armij kin an kojella kin bod ilo an kwalok melele mool ak kin an karejar kin juon etale iloan jikin jerbale eo.
- Ne kwoj tomak kwe juon eo ejorraan jen ukot nan, kaju kurlok lain in kall eo kin Jimwe in Jerbal im Loor Mennin Aikuj.

### Ak ne inaj Kenono ilo Lain in Kall in?

- Kumi eo an jerbale jimwe im loor mennin aikuj ak armij eo ej jutak ikijen lain in kall eo im ej pade eo kein kajilu enaj kommane juon ripoot kin kajitok ak abnono eo am.
- Nomba in talebon im atorej in IP ko reban anoki ilo ien am kebaak lain in kall eo.
- Aoleb melele reban ajeeded jonan wot aer maron, ekoba melele ko rej kwalok won kwe. Rijerbal ro an kombani eo wot rej aikuj renaj etale waween eo im lale ta bunten ko jet. Jet ien etam emaron walok, einwot ibben armij eo ej kommane etale eo; botab, kim ejab kojellaik ritel ro kin ripoot eo am. Kim ej rojan am lelok etam bwe en jiban kolaajrak etale eo.
- juon etale enaj komman elane aikuj. Remaron kajitokin kwe im ro jet. Aurok bwe kwon karejar ibben armij eo ej kommane etale eo.
- Beddo bar lale tok nan lale jekjekin ripoot eo am. Ne kwar ripoot ilo an jab walok won kwe, emaron rumij etale eo elane kwojab lale jekjekin ripoot eo am. Emaron bar wor kajitok ej kattar kwe emoj aer likut nan melele ko relablok kwon lelok mokta jen an etale eo maron wonmaanlok.
- Ne renaj kamoole ripoot eo am, Kombani eo enaj bok komadmod eo ekkar. Enaj wor waj kojella ke emoj an jemlok abnono eo, botab jemlok eo emaron jab ajeeded melele ko kaki. Ne reban kamoole, renaj bar kojellaik kwe.

### MENNIN JIBAN KO

## Nan bok melele ko relablok

- Kakien kin Ejellok Ukot Nana / Bok Jerammon kin Nana



Ejellok men eo elablok an aurok nan kwalok kallimur eo amim nan lewaj kejbarok jen uwota in jorraan im ejmour nan armij ro amim, jonan emmon in mweiuk ko ad im ainemmon eo an mennimour ko jej kejbaroki. Nan ad ioone kallimur in, emoj amim boke jonan kejbarok, ejmour im kejbarok/jonan emmon in mona ko remmontata ilo kain bijnej eo ad.

## Kejbarok Jen Uwota in jorraan im Ejmour an ro Uwaan Kumi eo

Aurok eo amim moktata ej lewaj juon mejatoto in jermal ejellok uwota in jorraan im ekwon nan ro uwaan kumi eo im rilotok ro ad. Kim ej kallimur in jermal ibben doon nan jolok uwota in jorraan ko im komadmod ko rej letok jorraan im naninmij ko ikijen jermal ilo amim lale uwota ko nan ejmour, jorraan, im kejbarok ilo jikin jermal ko ad.

### Kommane Men eo Ejimwe

- **Jab Meloklok - Kejbarok moktata.** Ej am eddo eo nan kejbarok kwe make im ro uwaan kumi eo am jen jorraan ilo am loor aoleb kakien ko ikijen ejmour im kejbarok im kakien in kejbarok ko an Kombani eo ikijen jermal eo am. Jab kojekdon mantin ko an ro jet im rejab loor kakien ko ad ikijen ejmour im kejbarok. Jiban rijerbal ro mottad, bijnej ro jet mottad, rijerbal ro an jidik ien, rikoontoreak ro im pade ro kein kajilu loor kakien im laajrak ko ad ikijen kejbarok.
- **Kejbarok jikin jermal eo ad.** Kejbarok armij ej mottan eo aurok an juon jikin jermal ewor kejbarok. Kejbarok ilo jikin jermal ej diklok ilo ien lak ko, kaat ki ko, im bideo in jikin eo rej jimwe aer jermal.
- **Bed ilo am jela im bojak nan jermal.** Jabdewot ien jab jermal ne kwokadek, kojerbal wuno ko rekajur, wuno ko rejab melim iomwin kakien ak wuno ko remaron kakkure am jermal ilo ejellok uwota in jorraan. Ne rej lewaj arkool ilo juon makutkut an Kombani eo, bok eddo ilo am daak. Jab itok nan jermal ilo ien kwonaninmij kin juon naninmij ekabobo.
- **Jab komelim mantin ko rej lelok jorraan ilo jikin jermal.** Mennin ekoba mantin eo ej lelok kamijak, jorraan, kolelnon ak kaju im ej aikuj ripoot nan manija ro ilo ien eo wot. Im bareinwot, kein kaboklok im kein uror ko jet rejab melim ilo jabdewot jikin ko an Kombani eo.
- **Lale men ko rej lewaj uwota in jorraan.** Ewor kwonaam aurok ilo am jela kin armij ro jet, men ko ibelakim ilo jikin jermal im kalikar uwota in jorraan ko. Ne kwonaj loe juon armij ak juon men eo einwot ebod ak ejab ekkar, kaju ripoot kake ilo ien eo wot.
- **Kenono.** Kaju ripoot kin jabdewot mennin uwota ko ak jekjek ko rekomman uwota, jorraan ak naninmij ko jen jikin jermal eo.

## KAJITOK KO REMOOL KIN MOUR

**Q** Emoj an ton koot ilo jikin jermal eo ad ilo raan ko rej kab jemlok, im juon kora rar jibwe ilo jikin eo kin elon mweiuk in koot ko - ieb, wallot im labtop ko. Jej kojerbal kaat in ID ko ad nan delone imon jermal eo, innem ewi waween an kar maron delon?

**A** Armij ro rej lomnak in koot, komman jorraan, kakkure ak kommani men ko jet rebod ekka aer loor juon uwaan kumi eo ewor an ID badge. Ilo aer kautiej, ro uwaan kumi eo renaj kadelon ID eo aer innem kobellok wot kojam eo nan armij eo juon ejellok an badge. Kememej, aoleb ro uwaan kumi eo rej delon jikin ko ad rej aikuj kojerbal ID badge ko aer Kombani eo ear lelok nan aer delon. Rilotok ro im rikoontoreak ro rej aikuj loor laajrakin delon ko an Kombani eo mokta jen aer delon. Loor ak komelim an juon eo ejellok an ID delon ej juon rubrubin laajrak in kejbarok ko an Kombani eo im ejab melim ilo jabdewot ien - jekdon kwojela kajeen armij eo ak kwojab. Mennin ej juon rubrubin kakien kin kejbarok armij. Aoleb ro uwaan kumi eo rej aikuj konake ID badge ko aer ilo ien aer bed ilo jikin ko an Kombani eo. Ne kwonaj loe juon armij iloan mweo im ejellok an ID eo ejimwe, ripoot kake.

### MENNIN JIBAN KO

## Nan bok melele ko relablok

- Kakien kin Ejellok Arkool im Wuno ko Rekajur ilo Jikin Jermal
- Kakien kin Kejbarok kin Jarom
- Kakien kin Kejbarok jen Kijeek
- Kakien kin Etale Jorraan im Naninmij
- Kakien kin Naninmij Kauwotata nan Mour
- Kakien kin Eddo ko ikijen Kejbarok ilo Jikin Komadmod eo
- Laajrakin len kin Mennin Aikuj ko ikijen Kejbarok
- Kakien kin Ejellok Tobacco ilo Jikin Jermal
- Kakien kin Jorraan ko rej Walok ilo Jikin Jermal
- Kakien kin Lak / Kejbarok Jarom Kauwotata
- Kakien kin Kein Kejbarok Kajojo Armij



## Kejbarok An Mona Jab Jorraan im Jonan Emmon

Einwot juon kombani in mona eo ewor etan ibelakin lal in, kejbarok mona elukkun aurok kin bunbun eo ad. Ro rej kojferbal im customer ro ad rej loke Kombani eo nan komman mona ko rej letok kejbarok, im elab jonan aer emmon. Kij woj im jej komadmod mona im lelok madmod ko ej ad eddo in kabin ke tomak eo ad aoleb ien ej itok jen an emmon ad kommani, kakwoni, im bokto boktak mona kein. Kim ej lukkun mool ilo amim bok eddo in im jermal ilo amim katte kim nan kejbarok an armij loke an wor kejbarok, jonan emmon, im aurok in mweiuk ko jej kommani.

### Kommane Men eo Ejimwe

- **Loor kakien eo an kien im jonan ko amim.** Kallimur in loor aoleb kakien ko ikijen kejbarok mona im kakien ko an Kombani im rekkan nan jermal eo am. Loloorjak aoleb rijferbal ro mottan im bijnej ko motta rej bar kommane einwot. Ejellok komelim nan jermal ko rejab niknik ak kakadu ko nan komadmod im kommani mweiuk ko ad.
- **Loloorjak ke rekoot in am komman im komadmod mweiuk rejimwe.** Kommane im jeiki aoleb jonan jermal ko nan lale, teej in komadmod ko, jonan bwil ak molo in kakwon/ito tak, im melele ko jet rej aikuj dedelok im rekoot. Jab kajimwe, ukot, kariab, ak likut raan eo toklik ilo melele eo. Loloorjak emokaj ien im ejimwe aoleb melele ilo aoleb jermal in etale im men ko kwoj loi.
- **Kenono.** Kaju ripoot nan supervisor eo am jabdwot men eo emaron jelot kejbarok im jonan emmon in mweiuk in mona ko.

## ILO AD JELA

### LOLOORJAK KWE MONA KO AD REJ LETOK KEJBAROK

- Bed mweo imom ne kwonaninmij kin juon naninmij kabobo.
- Kwal beim im kommane aoleb waween jermal ko (GMPs) nan nuknuk, kein jermal in kejbarok armij im madmod mweiuk.
- Kejbarok jikin komadmod ko bwe ren erre eo im ejellok boktak.
- Kejbarok an mweiuk ko rejanin komat im mweiuk ko rebojak in mona bwe renjab jorraan jen aer anir doon.
- Jab kotlok an wor jabdwot men ak baiin ko rejab aikuj nan kobban mona ak mweiuk ko.
- Loor laajrak ko rejimwe kin karreo im kejbarok kein jermal ko.
- Kejbarok am loor aoleb kakien ko ikijen kejbarok aoleb mona im jonan aer emmon kin komadmod im kakwon men ko kobban mona ko im mweiuk ko rededelok.



## KAJITOK KO REMOOL KIN MOUR

**Q** Rijferbal eo motta ear delon tok jen ruum in kakkije eo jen jikin komadmod eo, kwal bein, innem kan mona in raelab eo kijan. Alikin mona, ear kaju etal nan jermal eo an ilo jikin komadmod eo im jab bojprak in bar kwal bein. Ewor ke jorraan ilo mennin?

**A** Aet. Kakien ko amim ikijen kwalkwol ba rej ekkan nan kakien im jonan kejbarok mona. Kakien ko amim rej aikuj an ro uwaan kumi eo im rej kobalok ilo jabdwot waween komman mona bwe ren kwal beir mokta jen aer jibwe ak komadmod jabdwot mottan eo ej etal ak itok jen aer kebaak juon mweiuk in mona. Rijferbal ro mottam ej aikuj kwal bein mokta jen an rool nan jermal. Einwot juon uwaan kumi eo, kwoj aikuj kojellaik rijferbal ro mottam bwe en loor laajrak ko ikijen jonan im kejbarok mona im ekoba laajrak ko ikijen an jimwe an karreo im kejbarok. Ej an aoleb eddo in kokememej rijferbal ro mottam bwe ren loor laajrakin kakien ko ikijen kejbarok elane renaj meloklok.

## MENNIN JIBAN KO

### Nan bok melele ko relablok

- Kebaak kumi in manija ro am rej lale jonan kejbarok ak manija ro an obij eo elab rej lale jonan kejbarok.

## Kejbarok Waween Komadmod Menninmour ilo Ejellok Uwota

Kim ej tiljek in kejbarok jonan ko reutiejtata nan ainemmon an menninmour ibelakin aoleben jikin aikuj ko im madmod in kommani mona ko. Ejellok komelim jen kakien eo ibben Hormel Foods ikijen nana lale menninmour ko kin jorraan ak kajool. Juon mejatoto eo ewor kejbarok im emmon nan armij renaj lelok nan aoleb menninmour toon wot an mour, ekoba kadik jonan inebata, lale aikuj ko an im kejbarok jonan molo ak bwil in mejatoto.

### Kommane Men eo Ejimwe

- **Kememej bwe kejbarok eo an menninmour ej ekkar nan kwe.** Ne kwoj jermal ibben menninmour ak kwoj bed ilo jikin ko ewor menninmour, loor kakien im waween kejbarok an aoleben kombani eo kin waween komadmod menninmour.
- **Jela kin jabdewot kakolle ko rej kwalok ewor bod in lale.** Ej jermal eo ejimwe an aoleb ro uwaan kumi eo loloorjak ke aoleb menninmour ko rej iooni ilo Kombani eo rej lale einwot armij im aoleb ro uwaan kumi eo, ro rej letok mweiuk, im bijnej ro mottad im rej kebaak menninmour ko rej kejbarok. Ne kwoj loe juon men eo ewor am abnono kake, jab kojekdone.
- **Kenono.** Ripoot kin jabdewot jorraan, kajool, ak bod in lale menninmour ko ilo kejbarok eo ad, jekdon ne jekjek eo ear komman ilo an armij eo jela ak jaje.

### ILO AD JELA

## LALEM WUN KO REMMON KIN LELOK AINEMMON NAN MENNINMOUR

Nan aoleb menninmour ko ilo kejbarok eo amim, kim aikuj:

- **Komman bwe ren maron ebok aeboj im on in mona nan kotobrak aikuj ko aer aoleb raan.**
- **Kejbarok jekjek ko mejatoto nan kadiklok inebata ko rejab aikuj etal nan menninmour.**
- **Kokomanmanlok jekjek ko rej lelok metak ak emaron komman an menninmour ko jorraan.**
- **Lelok jikin eo ebwe jonan, jikin ko rejimwe im ekkar nan kojerbal kein jermal nan komadmode menninmour ko.**
- **Kadiklok ak jolok mijak im abnono ko rej itok jen aer leto letak ibben armij, kein jermal, ak menninmour ko jet.**

## KAJITOK KO REMOOL KIN MOUR

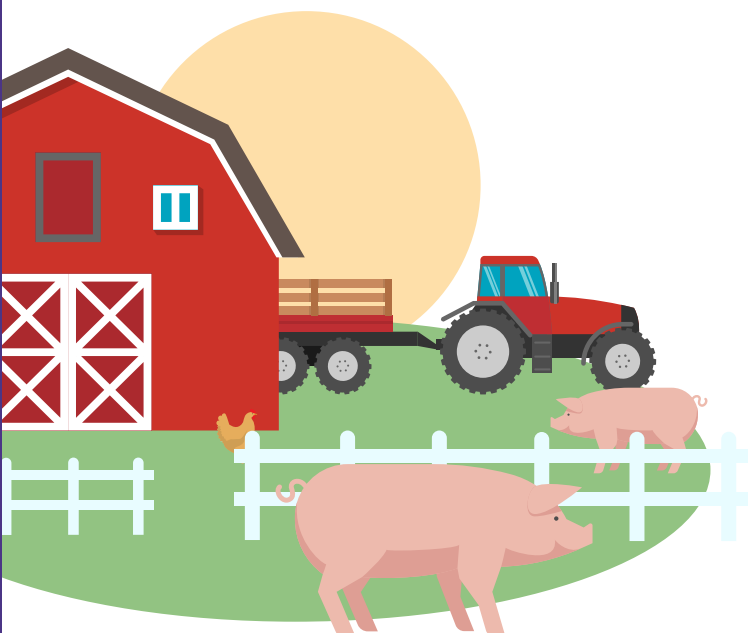
**Q** Iar lolak juon jikin komman menninmour jen pade eo ad kein kajilu, im iar loe juon oror obrak kin piik ko ewor kinej jidik ko ibbeir. Menninmour ko ilo oror ko jet ekkar ejellok jorraan kein ibbeir. Ij lomnak ke oror eo emaron kar kebaak juon dila ak bar juon men eo ekan im ear kommane mennin. Ejellok men eo iar kommane ilo ien eo, botab kwoj ke lomnak inkar?

**A** Kwar kommane men eo ejimwe ilo am loe mennin im kajitok kajinet, jekdon kwojab jermal ilo jikin in. Tokelik, kwoj aikuj boktok mennin nan supervisor eo am jikin eo ej likut menninmour ak ripoote lok nan manija eo an jikin eo.

### MENNIN JIBAN KO

## Nan bok melele ko relablok

- Kakien kin Mantin Jikin eo Jej Ebok Mweiuk Ibben
- Kakien kin Lale Menninmour



# KALLIMUR EO AMIM NAN KAUTIEJ DOON

Ilo ien ad jermal ibben doon nan lale doon kin kautiej im ejellok kalijeklok, im komman ad koba ibben doon im jab kojelok, jej kommane juon jikin jermal eo ewor ruwanene im kapeel ilo ad jermal. Jej lale ro jet ilo waween eo jekonaan bwe armij ren lale kij. Elukkun bidodo.

## Kaurok an Aoleb Koba, Maron Bed, Oktak in Armij im Ejellok Kalijeklok

Jej jermal nan kejbarok an wor mejatoto eo oktak armij im ekoba aoleb im armij remaron enjaake aer maron bed. Kajojo iad ewor ad maron nan jikin jermal im oktak ko jej boktok jej kaurwanene im kaurok. Oktak in armij ibben aoleb ro uwaan kumi eo ad, customer ro ad, ro jej ebok mweiuk ibbeir, im bijnej ko jet mottad ej jiban kij bwe en emmonlok ad jiban customer ro ad. Kim ej lale an ejellok kalijeklok ilo amim jiban an wor ien ko nan an aoleb jonan wot juon, kinke aoleb rej aikuj maron wor ien aer tobrak.

## Kommane Men eo Ejimwe

- **Lukkun jiban ak kakoba aoleb, komman an armij lomnak remaron bed, im oktak in armij.** Kile im karuwanene rijerbal ro mottan im bijnej ro mottan ilo an bellok nan ta ko rej loi, lomnak ko im manit ko im jela lomnak kin abnono ko ibben armij im remaron jelote er. Jiban rijerbal ro mottam roktak ilo am jutak iliker, im rojan er bwe ren kbaak doulul in jiban ko an rijerbal (ERG ko).
- **Supervisor ro – Jiban ien ko ejellok kalijeklok.** Kateru, kojerbal, kawalontok, jiban im lelok katak ekkar wot nan jonan ko armij eo emaron kommani, kapeel ko im tobrak ak makutkut ko ear kwalok im rekkar jermal - ejab ekkar nan kakien eo – ejjab bedbed ion bar jot kind kin armij. Jela kin lomnak ko am roktak im remaron jelot kain jemlok kein.
- **Kenono.** Kwalok abnono eo ne kwonaj kamool ak kwe eo rej lewaj kalijeklok eo ejab melim iomwin kakien ak mantin ko rej kojelok ro jet.



### ILO AD JELA

## IEN KO NAN EJELLOK KALIJEKLOK

Kalijeklook nan armij ekkar nan laajrak ko rej bed ie ejab melim iomwin kakien ilo Amedka im tal ko jet im rejab loor kallimur eo amim nan kommane men eo ejimwe. Kombani eo ej lewaj ien ko ilo ejellok kalijeklok ikijen jermal im walontok nan aoleb armij ro remaron tobrak im ejab kalijeklok kin kumi in armij ro rej kobalok ibbeir, kalor in kil, kabun, kora ak emmaan, waween an mour einwot kora ak emmaan, an kwalok ne ej kora ak emmaan, jonan yio, utamwe, jekjekin ritarinae, ak jabdwot bar jekjek eo emo an kejbarok jen iomwin kakien ak kakien ko an Kombani eo.

## JIBAN KO IKIJEN KAKOBA ARMIJ IM OKTAK IN ARMIJ

Kein kakajur karuwanene im mejatoto in jermal eo oktak armij:

- **Kakobaba im kapeel kaal ilo jikin jermal.**



- **Bok kwonaam im kolabok kapeel ibben ro uwaam kumi eo ad.**



- **Juon jikin armij ro rej kojerbal im wia nan beba in jermal ko relab im oktak armij.**



- **Won kij einwot juon doulul im juon ritel an jikin jermal.**



## WAWEEEN AM MARON KOBALOK AM KAKOBA AOLEB

- Maron ronjak im melele lomnak ko an ro jet.
- Monono in ronjak.
- Kwon kajeon jela im kobaiki rijerbal ro mottam im ekka aer jab leto letak ibbam.
- Jab kommani lomnak ko kwojab lukkun jela remool.
- Jab kojerbal naan ko rej kwalok lomnak ko kwojab jela mool.
- Kajitok kin enaan ko rejab mool im jiban lelok melele nan ro jet.
- Kojerbal pronoun/at/naan ko ilo aer ekkar.
- Kwon juon eo enaj jiban ro jet.



## KAJITOK KO REMOOL KIN MOUR

**Q** Juon rijerbal ekaal im ear emakut tok jen Iraq ej kab kobatok nan kumi eo ao. Emoj kar jiron tok kim ke enaj kojerbal mantin kabun eo an ilo an lomnak im jar ilo ien kakkije ko emoj karoki. Rainnin iar loe an kwal neen ilo jikin kwalkwol ba eo ilo imon kabojak eo. Rijerbal ro motta im na kim ej lomnak ejab erreo mennin. Makutkut in emaron ke bojrak?

**A** Jab. Kombani eo ej tiljek in jiban makutkut in kabun ko an ro uwaan kumi eo ilo jikin jermal ilo an loor eddo ko an Kombani eo iomwin kajikan eo ekkar. Ekkar nan Koonjel eo an Kadkad ko ikotaan RiAmedka im RiIslam, "Muslim ro rej aikuj kwalok mejaer, beir, im neir kin dan erreo mokta jen aer jar. Aer kwale er ekka an komman iloan juon jikin kwalkwol ba ilo imon kabojak eo ak bar juon jikin eo ewor dan ej toor." Innem, Kombani eo enaj lelok jiban kin makutkut in im komelim ilo jikin ko ad, botab remaron lelok jet mo ko, einwot kalikar juon wot jikin kwalkwol ba bwe ren kojerbal nan makutkut in.

### MENNIN JIBAN KO

## Nan bok melele ko relablok

Bok melele kin kakoba im oktak in armij ilo Katak eo iomwin Kolablok Kapeel.

- Email: [Inclusion\\_and\\_Diversity@hormelfoods](mailto:Inclusion_and_Diversity@hormelfoods)
- EEO im Kojella kin Kajikan in Lelok Melele ikijen Kalijeklok
- Kajikan kin an Wor len Jerbal ilo Ejellok Kalijeklok

## Kommane juon Jikin Jermal eo Ewor Kautiej nan Doon

Ewor ad aoleb maron in jermal ilo juon mejatoto eo ewor kautiej nan doon im ejellok mantin kamijak, kojorraan, im kabnono. Ejellok an Kombani eo komeleim nan jabdewot waween kabnono, ekoba mantin lon im kakitoto, im ej nan jabdewot armij uwaan kumi in jermal eo ad. Anemkwoj jen kabnono im kakkure ej kommane juon mejatoto eo ewor kautiej im kakoba aoleb im jemaron aoleb maron komman tobrak ilo jermal ko ad, im aoleb rej enjaake aer utiej ibben aoleb.

### TA MELELEIN MENNIN

## Kabnono eo Ejab Melim Iomwin kajikan

Kabnono eo ej etal nan enbwin armij, kenono, ejab kenono ak mantin lon im ejab melim iomwin kajikan im ej ioone laajrak kein emen:

- Armij eo juon ejab konaan.
- Ej kajook armij eo juon.
- Elab jonan ak ejab bojrak.
- Ej ikijen ak komman kin juon laajrak eo ewor kejbarok iomwin kajikan.

Jet mantin kakkure ak kamijak ko remaron jab melim iomwin kajikan, botab jabdewot muton kin kain in ej wot rubrub in kajikan ko an Kombani eo.

## ILO AD JELA

**WAANJONOK KO KIN KABNONO** Kabnono ej itok ilo elon waween ko im emaron einwot men kein:

- Mantin lon ko rej kommani ak kajitok nan konaan in lon ko an juon.
- Enaan, makutkut, ak kebaak juon ilo an armij eo juon jab konaan.
- Leta, text, jeje ko ilo social media ak email ko im armij eo juon ear jab konaan.
- Ej kwalok jeje ak bija ko rej mantin lon ak bar jet men ko rejookok.
- Komman kajak ak enaan ko rej kajooke armij eo juon kin mantin lon ak kumi in armij eo rej kobalok ibbenn.
- Enaan ko, kamijak ko ak kajook.
- Kuri rikabnono ro ke "ro rejorraan" ak jorraan jen "ro rej kwalok inebata."

**Kommane Men eo Ejimwe**

- **Jiban kommane juon mejatoto in jermal eo ewor kautiej.** Lale aoleb rijermal ro mottam, bijnej ro mottam, im customer ro kin kautiej im kapeel ilo jermal ilo aoleb ien, ilo ien im alikin awa in bijnej, im aoleb jikin bijnej ko iloan im inabojin jikin jermal eo.
- **Bok kwonaam.** Jiban doon ilo am kenono ilo ien eo juon ej komman am ak an ro jet aliklik. Kajeon lelok jiban ne kwonaj kamool mantin kajook ak kabnono ko im ba nan armij eo bwe en bojrak.
- **Kenono.** Jab boke ak kojekdon mantin ko rej lewaj kolelnon ak kakkure ilo jabdewot waween. Ba nan manija eo am ak armij eo ej jutak ikijen Human Resources kin jabdewot mantin eo kwoj ioone ak kamool im ej kajook, kakkure ak kabnono juon.
- **An Manija eddo lelok kwonaer.** Ro rej jermal einwot supervisor ak manija ewor aer eddo eo ej make wot nan lale kabnono ko ilo ien aer jela kaki. Rej aikuj bok kwonaer im kabojrak mantin eo, innem kaju ripoote nan Human Resources ak Ra eo ej bok eddon Jimwe in jermal im Loor Kakien.

**KAJITOK KO REMOOL KIN MOUR**

**Q** Ij mona in raelab ibben juon motta rijermal inne, im juon iar ear ba juon komman kajak kin juon armij eo ewor an utamwe. Aoleb ro rej jijjet ilo tebol eo rar etton. Ekkar ilo ien mona in raelab, im einwot emmon ibben aoleb komman kajak eo. Armij eo ej ba komman kajak eo ebar wor an ejja utamwe eo, innem emmon ke bwe ae eo ear ba komman kajak eo?

**A** Jab. Jabdewot kain mantin ej kajook bar juon armij ejab melim jabdewot jikin im ilo jabdewot ien ilo jikin jermal ko an Kombani eo. Jekdon ne armij eo ej komman kajak ej kwalok kin utamwe eo an ak ej ba ilo ien kakkije. Jekdon ne aoleb rar etton ilo tebol eo, juon iar ak juon bar armij enaj ron emaron kar jook. Abnono eo elablok kin mennin ej: Kallimur eo amim nan tale doon kin kautiej ejab tobrak kin kain manit rot in im ejab komman juon jikin jermal eo ej kakoba aoleb. Komman kajak im naan ko rej kajook juon rejab melim ilo mejatoto eo ad.

**MENNIN JIBAN KO****Nan bok melele ko relablok**

Bok melele kin kakoba im oktak in armij ilo Katak eo iomwin Kolablok Kapeel.

- Email: [Inclusion\\_and\\_Diversity@hormelfoods.com](mailto:Inclusion_and_Diversity@hormelfoods.com)
- Kakien kin Kabnono
- Kakien kin Mwil ilo Jikin Jermal
- Kakien kin Ejellok Ukot Nana / Bok Jerammon kin Nana





## Kejbarok Mweiuk ko an Kajojo Armij

Jet iad remaron loe melele ko an rijerbal ro mottad, bijnej ro mottad, im ro jet rej jermal ilo Kombani eo. Melele ko an armij make rejab kejbarok remaron jermal nan koot melele ko an armij im lelok uwota nan kajojo armij. Kim ej tilejk in kejbarok melele in im boke, kojerbal, im kwalok wot ilo ien eo aikuj jen jermal ko ad.

### ILO AD JELA

## MELELE KO REJ KALIKAR ARMIJ

Elon kain melele ko an armij rej kejbarok iomwin kakien im kakien ko ad, einwot *Melele ko rej Kalikar Armij* (PII) im remaron kojerbal nan kalikar jejjetin juon armij.

Waanjonok in PII ekoba:

- Nomba in paan akkoun ko.
- Raan in lotak ko.
- Nomba in kredit kaat ko.
- Atorej in Email.
- Melele in takto ko an armij.
- Nomba in talebon ko.
- Atorej ko armij rej bed ie.
- Nomba in Social Security.

### MENNIN JIBAN KO

## Nan bok melele ko relablok

- Kakien kin Waween Komadmod Melele ko an Armij ilo California
- Kakien kin Waween Kojerbal Melele
- Kakien kin Muton ilo Jikin Jermal
- Kakien kin Waween Kojerbal Melele Iloan Kombani

## Kommane Men eo Ejimwe

- **Loor kakien im laajrak ko ad.** Kakien kin waween kejbarok melele rej aikuj an kombani ko kommane laajrak in kejbarok ko rekkar PII. Kombani eo ad ej kejbarok laajrak ko rejjet nan kejbarok melele in. Ne kwonaj jidiklok im ioon PII, kaju karoole nan ra in Kombani eo ekkar ak boklok an supervisor eo am.
- **Lale melele ko an armij ilo am kejbaroke.** Kwoj aikuj kejbarok melele ko an ro uwaan kumi eo ilo torre in im kar moktalok, ro rej kateruru nan jermal, ro jej ebok mweiuk ibbeir, customer ro, ro rej kojerbal mweiuk ko ad, im bijnej ro mottad kin ejja jonan kejbarok eo kwoj kojerbal nan kejbarok melele ko am make.
- **Kojerbal melele eo an armij eo uwaam kumi eo am nan makutkut in jermal wot.** Armij eo uwaan kumi eo aikuj lewaj komelim nan kojerbal melele ko an kin mennin.
- **Kojerbal melele ko an bijnej ro motta im ro jet ilo am kejbarok.** Ej aikuj wot jermal nan makutkut in bijnej ko rejimwe im eban etal nan jabdewot -- iloan ak inabojin Kombani eo -- ilo an ejellok komelim.
- **Kaju ripoot jabdewot waween aer loe, kojerbal, ak kwalok melele ilo aer kar jela ak ejab jimwe.** Emaron wor kakien im laajrakin ien ko rekkar.

## KAJITOK KO REMOOL KIN MOUR

**Q** Ear wor nejin juon ian rijerbal ro motta ninnin. Jet iaman ilo jikin jermal eo konaan jilkinlok juon mweien, botab kim ejab jela atorej eo an. Imaron ke kajitok ibben Human Resources bwe en letok?

**A** Jab. Ilo am lelok mweiuk maron juon ien eo ej make wot im emmon, kwoban kajitok ibben Human Resources kin atorej eo an rijerbal eo mottam, kinke ejab kajitok ikijen jermal. Botab, ne juon ejela nomba in talebon eo an, kwomaron kaju kebaake armij eo bwe en lewaj atorej eo an. Kwomaron kakkure am lelok mennin kamonono eo imaan, botab emmon bwe kar kaju ron jene elane ekonaan kwalok atorej eo an.

# KALLIMUR EO AMIM NAN KOMADMOD ILO EJELLOK KALIJEKLOK IBBEN CUSTOMER RO IM BIJNEJ RO MOTTAD

Hormel Foods eban madmod im tobrak ilo an ejellok jiban jen kumi ko mottad inaboj. Jej komadmod ilo ejellok kalijeklok ibben bijnej ro mottad im customer ro, kinke jej kaurok im kile jerbal ko aer raurok ilo komadmod im wia ko an mweiuk ko ad remmon jonaer.

## Kejbarok Anemkwaj im Ejellok Kalijeklok ilo Jiae

Jej jiae nan wiin ilo ejellok kalijeklok, mool, im tiljek. Kallimur eo ad nan aoleb ien nan loor leta im lomnak ko kin jerbal im jiae ekkar ilo aoleb jikin ko jej bijnej ae. Kim ejab kakkure jabdewot customer, bijnej mottad, ak juon eo ej jiae ibben kin jab mool, kakkure melele, kakkure melele mool ak jabdewot waween jerbal ewor kalijeklok.

## Kommane Men eo Ejimwe

- **Koerbal juon kakien eo aoleb rej koerbal.** Lale bijnej ro mottad im customer ro ad ilo waween eo kwokonaan aer lale kwe. Makutkut ibbeir kin amiro aoleb kautiej, mool, im wor jonan wot juon, im ejellok kalijeklok. Lale customer ro ilo ejellok kojeno lok ilo ien am kenono kin wonnen mweiuk im burokraam in bijnej ko.
- **Katak im loor kakien ko.** Jela ta eo kwomaron im jab maron kommane ilo am jiae iomwin kakien ko ad im kakien ko an kien. Ejellok ien kwonaj rube kakien ko an jiae ak kakien in bijnej ko jabdewot jikin ibelakin lal in im jej bijnej ie. Jab koerbal an walok naan ko rejab ekkar. Uwota eo elabtata ej rubrub kakien ko rej walok ilo ien jej leto letak ibben ro jej jiae ibbeir.
- **Jiae ilo ejellok kalijeklok.** Jab komman makutkut ko ewor kalijeklok im kamakoko. Jab kommane jabdewot men eo ej kamo an wor jiae. Kommane kajitok ko wot emoj kamool kin mweiuk im jonan ko jemaron kommani. Kommane ejja nan ta ko ro jej jiae ibbeir rej letok.
- **Lomnak ilo am kelet.** Kommane lomnak ko kin wia im wia kake wot kin jonan emmon, aurok, im jiban nan customer. Jab kwalok lomnak eo am ilo an walok jen bod.
- **Kenono.** Kebaak obje eo ej bok eddon jerbal jimwe im loor kakien kin kajitok ak abnono ko kin waween bijnej.

### MENNIN JIBAN KO

## Nan bok melele ko relablok

- Kakien ko kin Jiae im Melele in Kajinet an Hormel Foods Corporation

### ILO AD JELA

## JIAE IM KAKIEN KO REJ ROJAN JIAE

Kakien ko kin jiae ibelakin lal in, etan kakien in antitrust ilo Amedka, ejab lukkun kalikar melele im rebin. Kakien ko roktak ekkar nan jekjek eo, botab makutkut ko laajrak jej aikuj jabkommani im aikuj kaju ripoot nan Objie eo ej bok eddon Kakien nan bok melele in kajinet:

- Juon bujen ak melele ibben ro kwoj jiae ibbeir kin wonnen mweiuk, diklok in wonnen ko ak bebe in bijnej ko.
- Erra ibben ro kwoj jiae ibbeir bwe ren ajeje ak kejbarok jonan customer, jikin ko rej elok mweiuk, jikin wia ko, lain in mweiuk.
- Erra ibben ro kwoj jiae ibbeir nan makoko in komman bijnej ibben jet jikin wia ko ak customer.
- Kenonno ibben ro kwoj jiae ibbeir kio ak ilo jeklaj kin wonnen mweiuk, kakien ikijen wia ko, bebe in kolaajrak ko ak wonnen mweiuk.
- Lelok bwe jemlok ko rej kenono kin jiae ralikar im ej kin rojan eo an juon eo kwoj jiae ibben.

## KAJITOK KO REMOOL KIN MOUR

**Q** Armij eo ej jokwe ituri ej jerbal ibben kombani eo ej jiae ibben Hormel Foods. Kinke jej jimor jerbal kin wia ibben kombani ko ad, jet ien jej bwebwenato kin men ko rej walok ilo bijnej eo. Inne ej kwalok an kadiklok mweiuk ko ad ilo jikin ko bwe kim ej maron bok jonan eo elabtata nan jikin ko relabtata aer wia ibbed. lar ba nane ke inaj lomnak kake, botab emmon ke mennin?

**A** Jab. Mennin ej kakkure mweiuk ko jej wia kaki im jikin ko, im ej rube kakien ko ikijen jiae. Ewor uwota in kenono kin ejja jekjek in, innem kommane. Armij eo iturim emaron lomnake ke am "lomnak kake" ej juon waween eo kwoj erra nan wonmaanlok. Emmontata jab kenono kin jerbal ibben jikin eo kwoj jiae ibben, ak ne kwoj aikuj, kejbarok jonan eo elab nan am jab kenono kin men ko raurok einwot mennin wia ko im jonan jemlok in mweiuk in wia ko. Ilo juon jekjek eo ewor kumi in armij, kommane juon "ainikien diwoj eo elab" etane kenono ko renaj oktak nan men ko ikijen bijnej. Melelein mennin ej kwoj aikuj makoko in kenono kin mennin, im ne kwoj bed ilo juon kwelok ejellok karokin, kajitok bwe lomnak eo am en walok ilo jabdewot beba in kwelok eo. Innem etal jen jikin kenono eo im kebaak obje eo ej bok eddon kakien nan melele in kajinet ilo ien eo emokajtata.

## Kobalok ibben Pade ro Kein Kajilu ilo Jimwe in Jerbal

Bijnej ro mottad - jikin ko jej ebok mweiuk ibbeir, jikin wia ko ad, rikoontoreak ro, jikin ko rej ajeim im ro rej koba in bijnej ibbed - aurok jerral ko aer ilo tobrak eo an bijnej eo ad. Jej bukot ad kobalok ibben pade ro kein kajilu rej komadmod ilo jimwe im loor jonan mwil ko relabtata jonaer. Elon bijnej ro remaron naj mottad rej ioon juon madmod in lelok kamool nan loloorjak ke jonan ko aer rej loor aurok ko an Kombani eo. Jej lale kadkad kein nan an jerral jimwe wonmaanlok.

### Kommane Men eo Ejimwe

- **Tiljek ilo an kelet bijnej ko mottan.** Kommane jemlok eo am wot kin kapeel im tobrak ko aer. Lale kapeel im tobrak ko aer, jimwe in jerral im oktak ko aer ilo madmodin ekeel eo. Jab bok lomnak kin kadkad ko am make, lomnak ko am rej make wot ak ien ko nan am make kojerammon kwe.
- **Kommane juon etale eo ewor karokin.** Jikin ko jej ebok mweiuk ibbeir im rekaal im bijnej ko jet mottad rej madmod ikijed ekka aer aikuj loor kakien ko mokta jen koontoreak kin jerral jimwe. Loor madmod ko amim nan komelim bijnej ro mottad.
- **Lale kakobaba ko rej wonmaanlok.** Jela kin uwota ko rej walok im remaron kwalok ke ewor juon makutkut ejab jokwe ak koot.
- **Lelok katak nan bijnej ro mottad.** Jiban er melele kin eddo ko aer, ekoba jerral ko ikijen jerral jimwe ko ad im loor jonan ko im koontoreak ko aer.
- **Jela kin eddo ko am elane kwoj jerral ibben juon objan an kien.** Ne kwoj jerral ibben kien ak juon bijnej kien eo ej oner ak lale ewor am eddo in jela, melele im loor kakien im laajrak ko ikijen kakobaba kein an kien kein im jemdrone kein. Mennin ej bar jerral ilo ien rej jerral ibben objan ko rej kakien.
- **Kenono.** Kojella Objan eo ej bok eddon kakien im jimwe in jerral im loor laajrak kin jabdewot pade kein kajilu mottad im emaron jab ioone jonan ko ad ak mennin aikuj ko, ak jabdewot ien kwonaj kalikar juon men eo emaron kauwotata.



## ILO AD JELA

### KOJELLA KIN UWOTA KIN PADE RO KEIN KAJILU

Ej juon "kojella kin uwota" nan bod in mwil eo emaron walok elane pade eo kein kajilu ej jerral ikijen Kombani eo im ej kommane juon ian laajrak ko:

- Kajitok jabdewot jonan jaan nan bok ak bed wot ilo bijnej eo, ak nan bukot juon jorraan.
- Kajitok ko nan an kolla etal nan juon Kombani.
- Lelok beba in muri ko ilo an jabwe melele ak rejab loore melele ko ilo koontoreak eo.
- Ejabwe an jilkinlok kajitok in karool ko ak kajitok kin muri ko ewor kajitok kaki.
- Kajitok ibben Kombani eo bwe en kebooj jabdewot kain beba in kamool eo ejab jimwe (einwot beba eo ej kwalok muri).

### KAJITOK KO REMOOL KIN MOUR

**Q** Ij lale juon jikin ej letok mweiuk im ear emmon an jerral ibben Hormel Foods iomwin elon yio. Botab ilo yio eo lok, jikin eo jej ebok mweiuk ibben emoj kar wiaiki im emoj an wor oktak.

Ij kio bok kakobaba in kolla ko jen beba in muri ko ilo an ejellok tibdikin melele ko, im mweiuk ko nan kadiklok jonan ko im lablok wonnen ko rejab einwot juon ilo koontoreak eo an kio. Ewi waween ao komadmode mennin?

**A** Abnono kein kwoj kwalok rej men ko rej kwalok uwota im emaron bod ilo jerral. Kein kajuon, kebaak armij eo ilo jikin eo ej lewaj kein jerral nan an komelele im bukot jemlok eo an abnono kein. Ne ejab bwe uwaak ko an, kebaak objan eo ej bok eddon Wia ilo Hormel Foods Corporate ak objan eo ej bok eddon kakien nan bunten ko jet.

### MENNIN JIBAN KO

## Nan bok melele ko relablok

- Kakien kin Jab Koot

## Aen im Kejbarok Melele ko an Pade ro Kein Kajilu

Kim ej aen elon kain melele ikijen pade ro kein kajilu. Kejbarok mweiuk ko im melele ko raurok an bijnej ro mottad aurok ibbed, im jej niknik einwot ad bar kejbarok melele ko ad make. Aen melele in jiae ko raurok einwot juon waween bijnej eo ejimwe. Kim ej boke melele kein ilo an melim iomwin kakien im jimwe - ejab kin koot, riab, ak ettino.

### KAJITOK KO REMOOL KIN MOUR

**Q** lar bed ilo juon kwelok an bijnej im iar loe juon beba ilal ej einwot laajrakin bebe eo an jikin eo jej jiae ibben nan yio eo ej beddo tok. Iar konaan karole nan jikin eo jej jiae ibben, botab ear jemlok kwelok eo aer im ejellok kar armij jen kombani eo ilo jikin eo. Innem iar rool kake nan mweo imo, jab riiti, im iar katibdikiki. Ejimwe ke mennin iar kommane?

**A** Aet, kwar kommane men eo ejimwe. Ej men eo in jenkar konaan bwe ro jej jiae ibbeir ren bar kommane ne renkar jimwe beba eo kin laajrakin bebe eo ad. Men eo juon kwoj aikuj kommane tokelik ej kojellaik obje eo ad ej bok eddon kakien kin mennin bwe ren kojellaik jikin eo jej jiae ibbeir kin waween eo im waween am kar kommode.

## Kareelel kin Mweiuk ko Ad ilo Jimwe

Kim ej tiljek ilo ad kareelel kin mool, waween wia im kareelel ko rej kautiej customer ro ad. mennin ekoba an jimwe ad likut etan im melele in mweiuk, im ej tobare jonan ko an kien im kwalok jimwe eo an Kombani eo ad. Aoleb ien jej aikuj leto letak melele ilo jimwe im mool ilo ien ad kareelel kin mweiuk ko ad ilo jabdewot waween, kommane wot melele ko rej jen kamool im jemaron kamool.

## Kommane Men eo Ejimwe

- **Kejbarok an melele ko raurok jab ajeeded.** Kejbarok melele ko rejab aikuj ajeeded im maron kin mweiuk ko an bijnej ro mottad im jikin ko jej jiae ibbeir. Mennin ekoba melele ko an pade ro kein kajilu ejab walok nan aoleb im melele kin jiae ko einwot laajrakin wonnen ko, bebe ko, bujen ko, mweiuk ko im melele ko jet an bijnej eo rejab aikuj ajeeded.
- **Koerbal wot waween ko rejimwe nan aen melele in jiae.** Bedbed ioon melele in kaajeeded ko, ripoot ko jen bonbon ko, website ko, social media, enaan ko jen bijnej ko im jikin ko jet ilobelej nan am aen melele. Jab bok kwonaam ilo jabdewot ien kin koot, jibai, ak kamakoko nan am ebok melele in jiae. Ne kwonaj jidilok im loe melele in im kwojab jela ne kwar boke ilo jimwe, kebaak obje eo ej bok eddon kakien ilo Hormel Foods ien eo wot nan melele in kajinet.
- **Jela kin jikin eo kwar bok melele eo aurok.** Kejbarok am ebok melele in jiae jen pade ro kein kajilu. Jela jikin ko aer im loloorjak ke melele eo ejab kejbarok iomwin bujen ko nan jab kwalok melele ak melele ko rejab aikuj ajeeded, ak kaien ko kin an itino waween bijnej. Ejellok ien kwonaj ebok melele ko raurok kin jiae kaju jen jikin eo kwoj jiae ibben.
- **Kile eddo ko am nan jab kaajeeded melele.** Kautiej jerbal eo an ro jet nan kejbarok an melele in jiae jab ajeeded im rej aikuj tiljek kake. Jab kamakoko jikin eo kwoj jiae ibben ak pade eo kein kajilu nan rube eddo ko aer nan kwalok melele ko rejab aikuj diwojlok.
- **Kenono.** Kwalok jabdewot abnono ko kin kejbarok melele ko raurok an pade eo kein kajilu ak aen melele ko raurok nan obje eo ej bok eddon kakien.

## Kommane Men eo Ejimwe

- **Kwon kwalok mool.** Lelok melele ko ralikar im jimwe nan customer ro nan jiban aer kommane jemlok ko emoj aer melele kake ilo ien aer wia. Jab bod am kwalok melele kin mweiuk ko ad ak komman naan ko rejab mool kin jikin ko jej jiae ibbeir.
- **Loor kakien ko rej kejbarok armij ro rej koerbal mweiuk ko ad.** Ro uwaan kumi eo rej jerbal kin wia kake mweiuk, waween wia kake, ak kareelel rej aikuj loloorjak ke kein jerbal ko aer rej loor kakien ko ikijen melele ko an mweiuk eo, wonnen ko, im kareelel ko jet. Melele ko ilo mweiuk ko ad rej aikuj loor aoleb mennin aikuj ko an kien im jeppet ko an Kombani eo nan kejbarok, on, im jonan eo emmon an mweiuk eo.
- **Kenono.** Ne ewor am kajitok ak kwojela kin juon rubrubin kakien emaron walok ikijen kakien in kareelel, waween kenono kin mweiuk, wia kake ak melele ko ilo mweiuk eo, kebaak juon jikin jiban ko an Kombani emoj lewaj ilo Kakien in.

## KAJITOK KO REMOOL ILO MOUR

**Q** Kumi eo ao ej kommane jeje ko an juon mweiuk kin piik im emoj bar ukote kin an diklok jool kobban. Jet ilo kumi eo rekonaan kobaiki juon banner itulonin komelele eo kin "Kaal! Edik jool" botab ijab jela ne emmon. Kim maron ke kommane?

**A** Bolen. Ewor jonan ko an federal nan kojerbal naan ko kin "edik jool" ilo kilin pakij eo. Ne jool eo kobban mweiuk kaal eo ej lab wot nan tobare jonan kein, kwomaron aikuj ba "diklok jool" ilo kilin pakij eo. Late ibben objij eo ej bok eddon kakien an Hormel Foods ak objij eo ej bok eddon jimwe in kakien, kin jeje im karre ko nan lale waween eo ejimwe nan jeje ilo kilin pakij eo.

## Jab bed iloienco ebin am maron lelok kwonaam

Kim ej tiljek in kojenolok konaan ko ad make ilo ien ad jiae ibben konaan ko an Kombani eo. Mennin ekoba ad kojerbal jikin ko ad ilo jikin jermal eo nan jiban kij make nan jiban baamle ko ad im ro mottad. Ne kwoj bed ilo juon waween eo emaron bin am bok kwonaam, kwoj aikuj kwalok mennin.

### TA MELELEIN

## Waween eoebinam lelok kwonaam

Juon waween eo ebin am bok kwonaam ej walok ne jekjek ko am make rej bed, ak kwalok nan kakkure, maron eo am nan kommane juon jemlok eo ejellok kalijeklok nan Kombani eo. Mennin ej walok ne juon mottam kwebaake ak uwaan baamle eo am enaj ebok jerammon ko, kin jaan ak bar juon waween, kin jemlok eo kar am. Likjab in kojerbal lomnak eo emmon ilo waween in emaron komman an armij ro ilobelej jab loke Kombani eo ad, letok uwota nan ad maron jiban customer ro ad.

### ILO AD JELA

## WAANJONOK KO KIN WAWEEEN KO REBIN AD BOK KWONAD

Elon jekjek ko remaron kommane an walok an bin am maron bok kwonaam. Kim ejab maron laajrak aaleb, botab enin ej jet waanjonok ko elabtata aer walok:



- **Kadkad ko am make ibben armijeinwot** juon uwaan baamel eo am, jeram, ak juon kadkad eo kwebaake einwot bijnej eo mottam, juon eo kwoj jiae ibben, customer, ak uwaan kumi eo ej lewaj ripoot nan kwe.



- **Jermal ko nabojin bijnej eo** ak kakobaba ko, elab ien ej ibben bijnej ro mottam, ro kwoj jiae ibbeir, ak customer ro.



- **Joortklik ko am make** im ebwe aer lab nan ukot jemlok ko am ikijen bijnej ak remaron walok kwoj kommane.



- **Ien ko nan an Kombani eo maron bok jerammon** im kwoj loi ilo jikin jermal eo am ibben Kombani eo im kwoj wonmaank in tobare nan am bok jeramon ko am make im jab likut konaan ko an Kombani eo mokta.



- **Uwaan Board eo** nan bar juon doulul, emaron jikin eo ej komman tobrak ak ejab komman tobrak, ilo ien am kobalok emaron komman an walok ej juon waween eo ebin nan komadmod ko ad.



## NAAT EO NAN BAR LOMNAK KIN JIKIN IM ARMIJ RO KWOJ KOBALOK IBBEIR

Ewor mennin kajakar ko rej komman an ro uwaan kumi eo etale kumi ko rej kobalok ibbeir nan ien kein emaron bin am bok kwonaam. Waweek ko ebin am bok kwonaam remaron walok ne:

Kwoj juon eo ekaal nan kombani eo.

Ewor juon am jermal kaal ibben Kombani eo.

Juon uwaan kumi eo ej mottan madmodin ekeel eo jikin jiban ko rej pade ro kein kajilu.

Juon mottam kwebaake ak uwaan baamle e o am ej boke juon jermal ibben juon jikin eo ej bijnej ibben Kombani eo.

Ewor makutkut ko rej kommani ibben doon, koba im erom juon, ak boke.

Oktak in bebe ko rej walok iloan doulul eo.



## Kommane Men eo Ejimwe

- **Make bok kwonaam.** Jela kin jekjek ko remaron komman waween ko rebin nan am bok kwonaam im jab bed ie, ne kwomaron. Ne kwojab maron bed ilo jimwe ilo juon ien ebin, kenono kake ibben supervisor eo am ilo obji eo ej bok eddon kakien.
- **Jab kalijeklok ilo am lomnak.** Kojerbal lomnak emmon im jab kotlok bwe jabdewot men en kakkure am maron komman jemlok ko remmontata nan Kombani eo. Jab telok jiban in bijnej eo nan juon eo ebaake kwe ak nan kombani eo oner eo ej juon armij eo kwebaake. Jab kobalok jen jabdewot etale an makutkut in telok ko.
- **Kenono.** Kenono ibben supervisor eo am ak bar juon jikin jiban emoj likut etan ilo Kakien in kin jabdewot jekjek eo emaron bin am bok kwonaam ak an rijerbal ro mottam, ekoba jekjek ko rej komman an walok an naj bin am bok kwonaam. An walok melele ko rar jab aikuj ejab melelein renaj mo. Ekka am maron lale im bukot jemlok in juon waween eo ebin am bok kwonaam.

## KAJITOK KO REMOOL KIN MOUR

**Q** Kora eo jeim ej oner in juon jikin ej nejnej im wia kake piik kin wonnen ko remmon. Imaron ke lelok etan nan rijerbal ro motta im rej kelet jikin ko jej wia mweiuk nan Hormel Foods?

**A** Aoleb ien Kombani eo ej kabok bijnej ro mottan elab aer emmon, im kora eo jeim emaron tobare laajrak in. Emmon am lelok etan, botab kwojab maron mottan madmod in ekeel eo. Im bareinwot, ne kwoj juon ritel an Kombani eo, kile ke lomnak eo jen kwe remaron loe ej juon kakien bwe ren koontoreak ibben kora eo jeim. Tiljek bwe kwonjab telok naan in. Im bar, kanooj in kalikar ke ej aikuj jiae ibben bijnej eo.

### MENNIN JIBAN KO

## Nan bok melele ko relablok

- Beba in Kakien im Kwalok Melele ko Rejab Aikuj Ajeeded ikijen len ko Rebin nan an Juon Bok Kwonaam

## Lelok im Ebok Mweiuk im Mennin Kamoolol ko

Mweiuk im mennin kamoolol in bijnej ko redik im jakut remaron ekkar nan waween kwalok jouj im jiban kadkad ko ikijen jermal ibben doon. Botab, jet ien kein kamoolol ko remaron komman kalijeklok ko ilo lomnak ko an bijnej. Kein kamoolol kein rejab aikuj lelok ak komelim nan kamakoko juon jemlok in bijnej ak kakien im rejab aikuj lab jonaer ak ikut. Juon mweiuk ak kein kamoolol emaron einwot juon waween eo ebin am bok kwonaam ak emaron bar juon kein wia buro ejab melim iomwin kakien ilo jet jekjek ko. Aoleb ien kim ej kotobar in lomnak kin jermal jimwe ilo jabdewot kein kamoolol ko an kombani nan kejbarok etan Kombani eo im emmonlok ad jiban customer ro ad.

### TA MELELEIN MENNIN

#### Kein Kamoolol ko an Bijnej

*Kein Kamoolol ko an Bijnej* rej mweiuk im jiban ko raurok jen bijnej eo im rej lelok im melim jen bar juon armij eo ej jermal ibben Kombani eo ak juon eo ekonaan jermal ie ilo jeklaj. Kein kamoolol ko ekoba mweiuk in lelok, mennin jiban ko, ito tak, im jet ien juon makutkut ilo ilobelej ak juon bar mennin jouj. Waanjonok ko ekoba mona, makutkut in ikkure ko, makutkut in tieta, ien pade ko im makutkut in kakoba armij im armij eo ej lelok mweiuk eo ej kollaiiki ak kommane. Jekdon juon mweiuk in mona ak dan in idak edik emaron watoke ej kein kamoolol.

### ILO AD JELA

#### TA KO REMARON MELIM Mweiuk im kein kamoolol ko remaron melim rej aikuj:

- Nominal in value, not more than USD \$100 per gift.
- Diklok jen USD \$250 ilo aoleben jonan jen juon jikin iloan juon yio.
- Ekkar, ejab jab melim iomwin kakien, ak mennin kajooke.
- Ej loor kakien im waween makutkut ko ekka an Kombani eo.
- Ejellok lomnak kin aer bar naj maron boke juon men.

## Kommane Men eo Ejimwe

- **Kamool kakien ko.** Loor kakien ko ad im an doulul eo an armij eo ej boke ilo ien am lelok ak komelim jabdewot mweiuk ak kein kamoolol an kombani. Kein kamonon in bijnej ak ibben doon emelim ibben ro jej ebok mweiuk ibbeir, customer ro, im ro jet rej jermal ilo Hormel Foods elane ej loor kakien ko an Kombani im waweek madmod ko ekka.
- **Jab boke mennin kamoolol ko rej nan wia buro.** Ejellok mweiuk in lelok ak jiban ekoba armij eo ejab bijnej ibben Kombani eo emaron lelok ak melim elane enaj wia buro ak ej nan jiban lomnak in bijnej eo. Jab kobalok ne ewor jabdewot wia buro. Waanjonok, jab leto letok jabdewot kein kamoolol ko ilo ien madmod in pet.
- **Aoleb ien jab lelok ak ebok jaan ak men ko einwot wot jaan.** Mennin ekoba gift kaat ko, jekdon jete jonan. Men kein rej watoke jonan jaan.
- **Kalikar am makoko in boke kein kamoolol ko rejab ekkar.** Mennin ejab mennin komman am aliklik ak kajook rilewaj eo, botab ilo ien rej lewaj juon mweiuk ak kein kamool eo ejab ekkar (waanjonok, mona in jota ilo juon jikin kamonono rutto), kwoj aikuj kokmanman am jab boke.
- **Kejbarok am bed ibben ritel ro an kien.** Ilo ien jermal ibben juon rijerbal in kien, kwoj aikuj loor aoleb kakien ko an jukjukinbed im kien ekkar nan kein kamoolol an bijnej, im bareinwot kakien eo an Hormel Foods. Aurok am bok melele ibben Obij eo an kakien im obij eo ej lale jimwe in jermal im loor kakien mokta jen am lelok mweiuk ak kein kamonono ko nan juon rijerbal an kien.
- **Kenono.** Kajitok melele in kajinet ilo ien kwojab jela ta eo kwon kommane. Kebaak supervisor eo am ak obij eo ej bok eddon jermal jimwe im loor kakien elane ewor am kajitok ak abnono kin juon waween eo ewor mweiuk ak kein kamoolol.

## Kajitok ko kin Kein Kamoolol ko

Imaron ke Boke Kein Kamoolol in?	Uwaak eo ej...
Juon kur nan juon makutkut in ikkure kapeel einwot juon eo ej mottan jikin eo ej lelok mweiuk im bed ilo makutkut eo.	<b>Aet.</b> Mennin ej bijnej im ej kein kamono eo ekka im ej loor waween makutkut ko ekka an Kombani eo. Botab, ne aurok eo an ej USD \$100 ak lablok im jikin eo ej lewaj mweiuk ejab bed, emoj watoke ej juon mweiuk eo ejab melim.
Juon gift kaat ak kein kawiiin ilo juon kibween kijdik ilo kwelok elab an bijnej ko.	<b>Aet.</b> Juon kawiiin ak gift kaat emoj wiini ilo juon kibween kijdik rejab loe ej juon mweiuk eo emaron wia buro im emaron melim.
Elon mweiuk ko kin emmon jonan an aurok jen bar juon rikoontoreak aoleben jonan elablok jen \$250 ilo juon yio.	<b>Jab.</b> Emoj watoke mennin ej juon lelok mweiuk eo elab. Juon bijnej mottan emaron wot lelok mweiuk ko kin aoleben jonan eo lok nan \$250 jonan aurokin kajojo yio.
Tikot ko nan juon ikkure in tieta kin aoleben jonan eo USD \$80 in jonan jen juon customer eo ejab konaan bed.	<b>Aet.</b> Juon mweiuk eo ediklok jen \$100 edik jonan im emaron melim. Customer eo ejab aikuj bed.
Ito tak im jikin kiki ko rej kolla jen ibben juon kombani eo kwomaron ebok mweiuk ibben nan lale jikin jermal eo aer im ikin ko rej komadmod.	<b>Jab.</b> Elane emoj an melim jen ibben Hormel Foods moktalok, Kombani eo enaj kolla wonnen tureep in.
Juon turae in mona in leen wojke an holiday, juon bajket in cheese im kooki jen juon ej ej lewaj mweiuk im einwot elablok jen USD \$100 wonnen.	<b>Aet.</b> Mweiuk ko remaron jorraan reban rool remaron kakwoni nan aer kwalok ibben ro jet ilo obij eo am. Botab, elane ej mottan aoleben mweiuk ko kin aoleben jonan eo elablok jen USD \$250 jen ejja jikin eo ej lewaj mweiuk, kwoj aikuj makoko in boke.

### MENNIN JIBAN KO

## Nan bok melele ko relablok

- Kakien kin jab Koot
- Kakien kin Ito Tak ko an Bijnej
- Kakien im Laajrak ko ikijen Ito Tak an Kombani
- Kakien kin Ripoot Wonnen ko Kwar Jolok
- Kakien kin Mweiuk in Lelok, Kawiiin ko, im Kein Nebar ko



# KALLIMUR EO AMIM NAN KEJBAROK KOMBANI EO AD

Kajur eo an Kombani eo ad ej bedbed kin an kajur etan kin jermal jimwe. Aoleb jemlok an bijnej ej komman jen ibben kajojo uwaan kumi eo aikuj jibane kotobar in, im aoleb ro uwaan kumi eo aikuj kojeno lok jerammon ko aer make nan emmonlok eo an Kombani eo.

## Kamool Jimwe in Jermal kin Jaan

Kajojo iad ewor kwonad in kabin kajur in jaan eo an Kombani eo. Einwot juon kombani eo ej bijnej ilo jikin eo, ewor mennin aikuj ko, kakien ko, im laajrak ko rej kakien jen kamijen U.S Security im Commission in Komman Jenij (SEC) im New York Stock Exchange. Kim ej bedbed ion kakien in bonobon ko, kejbarok ko iloan kombani eo im madmod in kwalok melele ko rejab aikuj walok nan lolorjak ejimwe beba in jaan ko am. Aurok bwe bael im melele ko rej walok nan ilobelej nan ro ewor kwonaer ilo bijnej eo ren jimwe, dedelok, im remaron melele. Kim ej kejbarok jimwe in jaan ko am kin lomnak ko ad remmon im waween jermal jimwe.

### ILO AD JELA

#### RIPOOT NAN KIEN

Kien ko im obij ko rej kolaajrak jaan, iloan im inabojin U.S., ewor aer jejjetin mennin aikuj ko nan ripoot im bael beba ko renaj lelok jen kombani ko. SEC im U.S. Internal Revenue Service rej waanjonok in obij kein.

Director ro im ro uwaan kumi eo jet im rej kebooj, supervise, etale ak kamool ripoot im bael kein rej aikuj lolorjak ke melele ko rej lelok rejimwe, dedelok, im mool. Rej bar aikuj loor aoleb kakien ko ikijen ripoot im kwalok melele an kien ikijen Kombani eo ad. Jabdewot bod emaron wor men ko relab renaj walok. Jabdewot eo enaj jela kin melele ko remaron kakkure an jimwe bael ko an Kombani ak melele ko rej walok rej aikuj kaju Kenono nan Obija eo ej bok eddon loor kakien an Hormel Foods.

### MENNIN JIBAN KO

## Nan bok melele ko relablok

• Kakien kin Beba eo ej Kwalok an Wor Pelan in Jermal ko

## Kommane Men eo Ejimwe

- **Melele kin eddo eo am nan jimwe in jermal kin jaan.** Ne kwoj tale mweiuk ko an kombani, wonnen ko, bajet ko, beba in kamool jaan, bael ak ripoot ko an kien, lolorjak am komadmodi ilo waween eo eniknik, jimwe, im mool.
- **Loor aoleb mennin aikuj ko ikijen kakien im kejbarok in jaan ko ad.** Lelok melele eo ededelok, jimwe, im ejejjet ien im mool. Loor waween ad kejbarok im jermal kin jaan, kakien im laajrak ko ikijen bonobon im etale.
- **Lolorjak madmod im mennin wia ko rejimwe aer rekoot.** Aikuj jimwe beba nan jiban aoleb madmod in jaan. Rej aikuj jeje ilo ien bonobon eo ejimwe im kin jonan eo ejimwe. Jab kajeon in tobare bajet eo ilo am rekooti ilo ien eo emokajlok ak erumijlok.
- **Kile madmodin etale eo.** Karejar ibben ribonobon ro, iloan im inaboj jimor.
- **Mokaj in ripoot bod ak abnono.** Kenono ilo ien eo wot kin jabdewot bod ak jabikbik ko ilo rekoot in jaan, bonobon, ak etale.

## KAJITOK KO REMOOL KIN MOUR

**Q** Emoj an supervisor eo ao kajitok ao rekoot melele eo einwot ebod jonan mweiuk eo ilo bok ko ad. Ij ke aikuj kommane men eo supervisor eo ao ej kajitok?

**A** Jab. Jela kin bod kin jonan mweiuk eo alikar an jab mool im emaron koot. Kein kajuon, kenono ibben supervisor eo am kin abnono eo am. Emaron kar kommane bod eo. Ne etab am aliklik, ak etane supervisor eo am ej kajeon kamool kajitok eo, kolablok abnono eo am nan jikin jiban ko an Kombani eo emoj kolaajrak ettaer ilo Beba in Kakien in. Melele ko rebod ilo rekoot in jaan ko ad rej aikuj jab komman ak kajimwe.

## Lale Bok im Rekoot ko Ad

Rekoot im beba ko an Kombani eo ej komman melele ko maanlok rej wonmaanlok kin makutkut in bijnej ko ad. Ro rej komman joortoklik ibbed, customer ro, bijnej ro mottad, ritel ro an kien im rijerbal ro mottad rej ella ioon jimwe in bok im rekoot ko ad. Rekoot ko rej madmod, kin jaan im bijnej rej aikuj mool, dedelok, im jimwe bwe ren maron kwalok juon bija kin makutkut in bijnej ko ad.

### KAJITOK KO REMOOL KIN MOUR

**Q** Juon ian rijerbal ro motta ekut an lelok ripoot in wonnen ko ej jolok alikin raan eo emootlok ien lelok, im emoj ao loe an kommane beba ko nan kamool jet ian men ko ear waiki. An ke supervisor eo am eddo in loi men kein?

**A** Aet im jab. Ej an supervisor eo am eddo in etale ripoot in wonnen ko an armij eo uwaan kumi eo, botab ne kwojela kin an rumij ak jabikbik melele ko ej lelok, ejab jimwe beba ko, ak rijit ko rejab mool, emaron juon koot. Ripooete aoleb bod kein nan supervisor eo am.

### MENNIN JIBAN KO

## Nan bok melele ko relablok

- Kakiem kin Jab Koot
- Jeje kin Bideo eo Ebod
- Kakiem kin Rekoot im Kejbarok Melele (RIM) Policy
- Laajrakin Rekoot in Men ko Kwoj Likut Wot



## Kommane Men eo Ejimwe

- **Kejbarok bok im rekoot ko rejimwe.** Jimwe am rekoot aoleb mweuiuk, eddo, tobrak im wonnen ko emoj jolok ilo am kojerbal laajrak ko an Kombani. Aoleb rekoot ko an Kombani rej aikuj mool aer komelele madmod ak makutkut rej jeiki, jekon ilo beba ak ilo kein jerbal kapeel.
- **Loor kakiem ko ikijen ad jeje men ko jej lali im likut wot ibbed.** Kwoj aikuj likut jet kain rekoot ibbam, ekka nan jejetin juon ien. Kakiem im laajrak ko ad rej kalikar beba ta ko kwoj aikuj kakwone, nan jonan ien, im naat eo kwomaron jolok im waween am joloki.
- **Loor dabdeb ko an kakiem.** Rekoot ko ikijen jumae ko ilo jikin ekajet, bonobon ko, ak etale ko remaron aitoklok am kakwoni jen ien eo emoj kalikar ilo kakiem eo ad. Ilo ien mennin enaj walok, obje eo ej bok eddon kakiem enaj lewaj komelele ko rej tibdik waj melele nan am kakwone im wor mae ien renaj jolok ien am kakwone. Jab kakobaba, janiji, ak kakkure jabdewot beba ko rej bed ionwin juon dabdeb in kakiem.
- **Kenono.** Lelok juon kajitok ak kwalok abnono eo am elane kwoj lomnak ejab jimwe, mool ak ejab jimwe aer kejbarok juon rekoot an kombani.

### TA MELELEIN MENNIN

## Rekoot ko an Bijnej

*Rekoot in Bijnej* koba elon beba ko, einwot ripoot kin ta ko kwar kollaiki, beba in kamool kin jaan, bebe in waween komadmod, kolla in beba in muri ko, bael ko ibben kien, laajrakin melele in komadmod ko, etale ko kin jonan aurok, ripoot in etale ko im elonlok.



## Kejbarok Mweiuk ko an Kombani eo

Kim ej tiljek in kojerbal mweiuk ko an Hormel Foods ilo am lomnak im nan an jiban Kombani eo. Ej ad aoleb eddo in kojerbal mweiuk ko an Kombani einwot aikuj im nan kejbarok jen aer jako, koot, jorraan, jokbej, im bod kojerbale.

### KEJBAROK KEIN JERBAL KAPEEL KO REJ LETO LETAK MELELE

- Kadik am kojerbal kombutor im talebon ko an Kombani. Makutkut ko einwot kaikwijkwij, paan, im etale social media remelim jet ien, toon wot am jab komman uwota in kejbarok ko ak kakkure jermal ak madmod in jermal ko am.
- Jab kojerbal kein jermal in kapeel ko an Kombani an keem, leta ak kein komman kajak ko rej ito tak, ak nan kajook juon ak wun ko rejab melim iomwin kakien.
- Kejbarok ibbam make username im password ko.
- Jab komelim an ro jet, ekoba ro mottam im baamle, nan kojerbal kein jiban in jermal kapeel ko ad.
- Jab komman, kakwon, ak jilkinlok kobban melele ko rej kajook armij.
- Jab kobellok link in email ko ak email ko kwojab jela kaki, jekon kwojela armij eo ear jilkinwaj.
- Kojerbal wot software ko ejimwe an kar laiien.
- Jab likut software ko am make nan kombutor, talebon ak kein jermal ko jet an Kombani eo ilo an ejellok komelim.
- Jab katmane aer lewaj melele ko rejab aikuj walok ilo ien am kojerbal email, internet, ak kein jermal kapeel ko jet an Kombani eo. Ewor an Kombani eo maron in lale am kojerbal kein jermal kapeel, network, im kein jermal ko.

## Kommane Men eo Ejimwe

- **Kejbarok mweiuk Kombani eo einwot ne am make.** Ej am eddo im kwoj aikuj tiljek ilo an jimwe am kojerbal im kejbarok mweiuk ko an Kombani ko im emoj loke kwe kaki.
- **Kejbarok ijo kwoj jermal ie.** Kejbarok obij eo am, jikin jermal, im kein jermal ilo am laki mweiuk ko ak lukkun kwine kein ejrbal ko ilo ien aer jab jermal. Kojerbal juon kakien kin errete tebol in jermal -- karreo tebol eo am jen beba in bijnej eo raan eo mokta jen am emakut jen jikin jermal eo.
- **Kabok komelim.** Ebok komelim ilo jeje mokta jen am lelok, wia kake, ak lelok mweiuk ko an kombani.
- **Kenono.** Ripoot kin jekjek ko kwoj lomnak ewor koot ak bod ilo kojerbal mweiuk. Bar ripoot kin jabdewot kein jermal eo ejorraan, ewor uwota ak ej aikuj kommane.

### ILO AD JELA

## WAANJONOK IN MWEIUK KO AN KOMBANI

Ewor emen kain mweiuk ko an kombani. Jet waanjonok ko an kajojo kain ekoba:



- Kein jermal kapeel – kombutor ko, kein kakwon melele ko, kein leto letak melele ko.



- Jaan – kredit kaat ko an kombani, beba ko rej kwalok muri, akkoun in paan ko, rekoot ko kin jaan.



- Melele – jikin kakwon melele, bael ko, mweiuk ko an kombani, kein karre ko an mweiuk.



- Jikin – jikin ko, kein jermal ko, mweiuk ko rejanin karre, kein jermal ko.

## KAJITOK KO REMOOL KIN MOUR

Q

Iar ron an juon manija ba ke ear bok jet kein jermal ko jen jikin maintenance eo an jikin eo ad nan an kojerbal ilo mweo imon ilo wiiken eo. Ej ba ear karool tok kein jermal ko ilo Mande eo. Ij ke aikuj ba nan juon kin mennin?

A

Aet, kwoj aikuj Kenono. Kein jermal ko an Kombani eo, einwot kein jermal tool im mweiuk ko rej wot nan letok juon mejatoto in jermal eo ejellok uwota im ekwon nan ro uwaan kumi eo ad. Kwoj aikuj kaju kenono ibben supervisor eo am kin ta eo kwar ron.

### MENNIN JIBAN KO

## Nan bok melele ko relablok

- Melele in Kajinet nan Kejbarok Melele
- Kakien kin Kejbarok Bijnej
- Melele in Kajinet kin Kejbarok Kombutor Laptop
- Kakien kin Talebon Mobile

## Kejbarok an Melele ko an Kombani Jab Ajeeded

Juon mweiuk ko elabtata an aurok an Hormel Foods ej an melele ko an kombani jab ajeeded, ekoba mweiuk ko ad. Ewor amim jermal in kejbarok jen an bod aer kojermal im jab ekkar aer loe im kwalok.

### TA MELELEIN MENNIN

#### Melele ko Raurok an Kombani

*Melele ko an Kombani Rejab Ajeeded ej jabdewot melele ikijen bijnej eo an Hormel Foods im ewor nan armij ro ilobelej, jekdon mo ko nan loe, kojermal, ak kwalok.*

*Mweiuk aurok an Kombani ej juon kain melele eban ajeeded. Emaron juon lomnak, karok, loe, kokmanmanlok, ak bar juon lomnak an Kombani eo.*

## Kommane Men eo Ejimwe

- **Jela ta ko rejab aikuj ajeeded.** Melele ko raurok im ej an Kombani eo jet ien rej kakolle ejab ajeeded, botab ejab aoleb ien. Kwoj aikuj maron kalikar melele ko rejab aikuj ajeeded ilo waween in.
- **Kamool kakien ko ad.** Boke im kojermal melele ko rejab aikuj ajeeded wot nan makutkut ko rejimwe an bijnej, im kakwone ibbam ilo ien kwojab kojermal. Kwalok wot nan pade ro emoj komelim nan makutkut ko ikijen jermal ak ne ejab elane aikuj iomwin kakien. Kejbarok am jab kenono kake ilo jikin ko armij remaron ron an kenono. Ne melele eo ebed ibbam, kwoj aikuj karoole nan Kombani eo ilo ien kwoj kajitoke ak ilo ien eo ebojrak jermal eo am.
- **Kwalok jermal kapeel ko am.** Jabdewot jermal ak mweiuk eo ear loe, kommane, karoke ak kokmanmanlok kwonaj kommane im ej ikijen bijnej ak katak eo an Kombani ej aikuj walok nan Kombani eo ilo jeje. Ilo elon keij ko, enaj erom mweien kombani eo wot. Ne kwar kommane ilo ien eo am make, ilo an ejellok jiban ko an Kombani im ejab ikijen bijnej ak katak eo an Hormel Foods, eban an Kombani eo.

### ILO AD JELA

## WAANJONOK IN MELELE KO AN KOMBANI REJAB AJEEDED

Aoleb melele ko rejab ajeeded reban laajrak ijin, botab enin ej jet waanjonok ko:

- Madmodin komman mweiuk.
- Kenono ko kin Koba ibben doon im Boke.
- Melele an Juon Make Armij.
- Karre ko Kobban Mweiuk.
- Melele kin Mennin Wia ko.
- Melele ittino kin waween Bijnej.
- Melele in jaan ko rar jab kwalok.

- **Kojermal kein jermal kapeel ko emoj komelim.** Aoleb kombutor im kein jermal ko jet, ekoba kein kakwon melele in leto letak (einwot., USB ko) rej jermal nan kakwon im loe melele ko rejab ajeeded rej aikuj bukot jen obji eo ej bok eddon kein jermal kapeel an Kombani eo ne ejab emoj komelim nan kojermal.
- **Kejbarok melele ko an ro jet.** Wonnen ko, bujen ko, im melele ko jet raurok an bijnej ro mottam rej aikuj madmod ilo kejbarok einwot ne am make. Im bareinwot, jab bod am kojermal mweiuk eo an kombani eo ibben ro jet, einwot software.
- **Ripoot kin bod in kojebral, jako, ak walok melele ko rejab aikuj.** Kaju Kenono nan supervisor eo am ak bar juon jikin jiban an Kombani elane kwoj tomak melele eo ejab aikuj aeeded im ebod aer kar komadmode, koote, ak ejako.



## KAJITOK KO REMOOL KIN MOUR

**Q** Ekut ao jermal kin melele ko an kombani rejab aikuj ajeeded. Imaron ke kwalok ibben jabdewot eo ej jermal ilo Hormel Foods?

**A** Jab. Kwomaron kwalok melele in nan ro uwaan kumi eo wot im rej aikuj loe nan aer maron kommane jermal ko aer. Mennin aikuj eo elab an aurok nan kememej ilo ien am jermal kin kain melele ko elukkun lab aer aurok im jab aikuj ajeeded.

### MENNIN JIBAN KO

## Nan bok melele ko relablok

- Kakien kin Laajrak Melele
- Kakien kin Waween Kojerbal Melele Iloan Kombani
- Kakien an Social Media nan an Bijnej Kojerbale

## Wia ak wia kake kin Stock im Jaan ko jet ilo Waween eo Emelim Iomwin Kakien

Ilo jermal eo am, kwomaron iooone melele ko kin Kombani eo ad ak bar juon kombani an kien im ejab wor nan aoleb ro rej komman aer joortoklik. Melele in emaron aurok nan ro eo kwonaer ibben bijnej eo kinke emaron ukote jemlok eo aer nan wia ak wia kake stock ak bond ko an kombani eo. Wia ak wia kake stock ak jaan ko jet ekkar nan melele in etanin in juon eo iloa ej wia ak wia kake, im ejab melim iomwin kakien.

### TA MELELEIN

#### Iloan ak melele jen iloan

ej mweiuk,melele ko ejab an armij ro ilobelej kin juon kombani ej bijnej ibben ro jet im emaron lelok melele nan armij eo ej wia joortoklik kin tobrak eo an kin jaan ilo ien an wia, wia kake, ak kejbarok joortoklik ak jaan ko jet.

#### Melele kin Mweiuk in Jermal

ej melele ke enaj aurok nan an juon eo ej ilik joortoklik im kommane juon jemlok kin wia, wia kake, ak kejbarok joortoklik eo an kombani eo. Ekka, ilo ien eo emoj an walok melele eo, enaj ukot wonnen joortoklik eo an kombani eo. Waanjonok ko ekoba jela kin kakobaba in bijnej ko ak an juon boke kombani eo, mweiuk ko rej bar karooli, oktak ko ilo manija ro relab, jemlok in tobrak ko im kajitok ko kin kien.

#### Melele ko ejab an armij ro ilobelej

enaj itok nan armij ro ilobelej ilo ien eo elab an ajeeded inabojin Kombani eo kin melele in kaajeeded im ripoot ko nan SEC.

## Kommane Men eo Ejimwe

- **Melele im loor kakien eo an kien im kakien eo ad.** Jab wia ak wia kake stock, bond, mennin ekeel ko ak jaan ko an Hormel Foods ak jabdewot kombani ekkar nan melele eo emoj am bok iloan kombani kin kombani in. Mennin ejab melim iomwin kakien.
- **Jab lelok tip nan ro jet.** Jab kwalok melele ko jen iloan kombani eo nan ro mottam im nukum bwe ren maron wia ak wia kake jaan ko ekkar nan melele in. Mennin ejab bar melim iomwin kakien.
- **Kenono.** Ne kwojab jela elane juon men eo ejab melele nan ilobelej, jab kwalok ibben ro jet ak janij joortoklik ekkar nan men eo. Bukot melele in kajinet jen supervisor eo am ak jen obij eo ej bok eddon kakien mokta jen am kommane jabdewot.

### MENNIN JIBAN KO

## Nan bok melele ko relablok

- Kakien kin Bijnej ko jen Iloan Hormel Foods Corporation



## Leto letak melele kin kea

Aoleb ien kim ej lewaj melele ibben ro jet inabojin Kombani eo ad, ej letok ien ad kabin etan komadmod ko ad. Mennin ej juon wun ko jej loloorjak ke melele ko jej lelok ilo kenono ak jeje ibben customer ro, bijnej ro mottad, im ro uwaan jikin eo ewor kapeel, rejimwe, im mool. Aoleb ien lukkun kejbarok am jeje jabdewot men eo enaj walok ilo kein jerbal kapeel ak etal ilo email. Jab kenono ikijen Kombani eo ijellokun emoj komelim am kommane.

### ILO AD JELA

#### KOJERBAL SOCIAL MEDIA

- Jeje ilo am kwalok ej jen kwe im kojerbal email eo am make ilo ien am kwalok melele ilo social media.
- Ne kwonaj kwalok etan Hormel Foods ilo social media, kalikar ke kwoj juon rijerbal an Kombani eo.
- Ewor am eddo iomwin kakien nan jabdewot jeje ak melele ko kwonaj likut online.
- Kwalok melele ko an bijnej eo wot emaron likut kwe im Kombani eo ilo uwota kin kakien.
- Kaakien ko an Kakolle im Kombani eo rej jerbal ilo social media im ilo jikin ko online.
- Kwomaron ioon kaje ko kin juon melele kwonaj likut online im ej kakkure, ej an kombani eo wot, kamakoko, ak ejab melim iomwin kakien, im bareinwot jabdewot mantin ko rejab ekkar nan online im ej komman jorran eo ejab emmon nan Kombani eo.

### MENNIN JIBAN KO

#### Nan bok melele ko relablok

- Kakien kin Social Media
- Kakien kin Social Media nan an Bijnej Kojerbale



## Kommane Men eo Ejimwe

- **Leto letak melele ilo am lomnak im ilo jimwe.** Lomnak mokta jen am kenono ak jeje, im aoleb ien kojerbal lomnak eo am. Jab bok kwonaam ilo makutkut ko online ak ilo email im emaron jab melim ilo am bed iturin armij. Enaan ko rej walok remaron riit jen ibben ro jej jiae ibbeir, ro rej kabok jerbal, ro rej kabin kakien im ro jet remaron dike konaan ko am. Melele ko rej walok online ak ilo email rej aikuj kapeel ilo jeje im lukkun kalikar melele eo kwoj konaan kwalok. Kojerbal naan ko reban bod an armij melele. Jab tiljek kin waween am kwalok melele emaron komman uwota eo elab nan Kombani eo.
- **Kejbarok Melele ko an Kombani** Jab kwalok melele ko rejab aikuj ajeeded ilo social media ak ilo ien am uwaake jeje ko ikijen etan mweiuk elane melele eo ejanin diwojlok. Jab jilkinlok melele ko remo, einwot emoj komelele ilo kajojo kakien in laajrak melele, kin email ilo an ejellok komelim ak kein kabenjak melele ko rejimwe.
- **Kejbarok waween am jutak ikijem.** Ijellokun ne emoj komelim am kommane mennin, jab kwalok ke kwoj kenono ikijen Kombani eo.
- **Lemaanlok kajitok ko nan melele.** Aurok amim kojerbal juon wot ainikien eo eniknik ilo ien amim kenono ikijen Kombani eo. Wunin am aikuj tale aoleb kajitok in melele ko nan obje eo ej bok eddon melele an bijnej eo ak jikin eo ej bok eddon joortoklik bwe ro emelim aer kenono ren maron kenono ilobelej ikijen kombani eo nan aer komadmode kajitok eo.
- **Kenono.** Ne kwojab jela ta eo kwon ba im waween am kommane, kebaak obje eo ej bok eddon melele an kombani eo nan am bok melele kin ta ko kwomaron im jab maron ba, im waween loloorjak ewor kapeel ilo am kommane.

### KAJITOK KO REMOOL KIN-MOUR

**Q** lar loe juon melele kin Hormel Foods ilo jikin jeje eo an kombani ko im ejela ke ejab mool. Ikonaan likut juon kajimwe nan karoke bwebwenato eo ejimwe. Emmon ke bwe in kommane mennin?

**A** Jab. Ejimwe ilo am ba ke melele in ebod aikuj kajimwe, botab kwonjab make uwaake jeje eo, lemaanlok mennin an kumi eo ej bok eddon melele an bijnej eo. Ro uwaan kumi eo emoj komelim aer kenono kin Kombani eo renaj tale kajimwe in jeje ko ilo jikin melele eo.

# KALLIMUR EO AMIM NAN JUON RIJERBAL IN BIJNEJ EO EWOR AN EDDO

Ad kamool eddo ko ad einwot juon rijerbal in lal in an kombani eo ewor juon emmon eo emool ilo mejatoto eo, ilo jukjukinbed ko ad im ilo waween ad komadmod ibelakin lal in. Kim ej tiljek in kommane ijo kwonaam nan komman an lal in juon jikin eo emmonlok.

## Kobalok ilo Wia im Wia Kake Mweiuk Ibelakin Lal in

Kakien ko ikijen wia im wia kake mweiuk ilo lal ko jet rej kalikar ia, jet, im ibben won ro jemaron bijnej ibbeir ibelakin lal in. kakien kein rekoba kejbarok an mweiuk ko rej delon, kejbarok mweiuk ko rej diwojlok, kakien ko rej kabojak wia jen juon jikin, kaje ko im kakien ko kin wia im wia kake mweiuk. Rubrubin kakien ko remaron wor jonan kaje ko relab ikijen kakien ko an juon jikin im kakien ko relab. Ad loor kakien kein rej komelim ad loor kakien eo im nan lolorjak ke Kombani eo ejab jorraan jen likjab im kaje ko. Nan an bidodo ad ba, ej men eo ejimwe nan kommane.

### TA MELELEIN

#### Kejbarok mweiuk ko rej delon tok

kakien kin aurokin mweiuk ko rej delon ilo juon aelon, ekoba laajrakin mweiuk ko, jimwe an kalikar aelon eo rar itok jene, kojejjet ien lelok im kejbarok ibbam beba ko aikuj, im kolla ko wonnen kadelon, eowoj, im wonnen ko jet.

#### Kejbarok mweiuk ko rej diwoj

rej kakien ko rej kamo an diwojlok jet mweiuk ak melele ko remo nan kejbarok aelon eo ak kejbarok waween wia ak wia kake mweiuk.

#### Kakien ko rejab kabojrak wia jen juon jikin

rej kakien ko an U.S. im rej kamo ak kaje mantin ko rej jiban jet jikin ko emoj kabojrak wia ibbeir. Kakien eo ej kejbarok an jet jikin ko ilo U.S. jen aer jermal nan kojejjet kutien kakien ko an lal ko jet im rejab einwot kakien ko an U.S.

#### Kaje ko im kabojrak in wia ak wia kake ko

rej kaje ak mo ko ikijen bijnej ak jaan kin wia ak wia kake im kien eo ej kommane nan lal ko jet, armij, im doulul ko, ekkar nan kakien eo an tale eo juon im abnono ko ikijen kejbarok aelon eo ad. Kaje in makutkut ko rej kamo elon madmodin bijnej ibben jejetin jikin ko. Kaje ko rejab wot walok kin jekjek in madmod ko an jikin. Remaron walok jen elon wun ko itok jen kien, tarinae, im armij ro ilo jikin.

## Kommane Men eo Ejimwe

- **Loor aoleb kakien ko ikijen wia im wia kake mweiuk an aoleben lal in im ekkar nan bijnej eo ad.** Ne kwoj jermal ilo jikin ko rej komadmod ilo lal ko jet, ak kin wia ak wia kake mweiuk ko inabojin U.S., kwoj aikuj jela im loor kakien ko rekkar nan jermal eo am im waween komakut mweiuk ibelakin lal ko.
- **Kile kakien ko ikijen wia im wia kake mweiuk an aelon ko jet.** Ilo ien ko emaron jab alikar ta kakien im waween komadmod ko rej jermal nan jejetin juon madmod in wia ak wia kake mweiuk ibben bar juon lal. Ne ewor am kajitok, kwojab jela waween wonmaanlok, ak kwoj tomak karokin waween komadmod eo ak bijnej eo mottam ej ajej ej rube juon kakien in wia ak wia kake mweiuk, kebaak obje eo ej bok eddon jimwe in jermal im loor kakien ak obje eo ej bok eddon kakien ilo ien eo wot.
- **Kamool kaje ko an kien.** Jab komman bijnej ibben aelon ko, armij ro ak jikin ko remaron wor aer kaje ikijen aer wia ak wia kake mweiuk. Jab bok kwonaam ak jiban kakien ko rej kabojrak wia jen juon jikin im kien eo an U.S. ejab jiban.
- **Lale pade ro kein kajilu mottam.** Ro mottad jen iloon ak inabojin im ro jet rej pade ro kein kajilu rej aikuj loor kakien ko. Ne renaj rube kakien ko ikijen wia im wia kake mweiuk, emaron naj an Kombani eo ad eddo eo. Ilo ien kwoj kakoba juon pade kein kajilu, kejbarok am lale im aoleb ien lale ne ewor jabdewot men eo emaron kwalok mantin ko rejab melim iomwin kakien ak rejab jimwe.
- **Kenono.** Ne ewor am kajitok, kwojab jela waween wonmaanlok, ak kwoj tomak karokin waween komadmod eo ak bijnej eo mottam ej ajej ej rube juon kakien in wia ak wia kake mweiuk, kebaak obje eo ej bok eddon jimwe in jermal im loor kakien ak obje eo ej bok eddon kakien ilo ien eo wot.

## KAJITOK KO REMOOL KIN-MOUR

**Q** Juon armij eo emaron naj an Hormel Foods customer ej bed ilo juon lal eo ewor kaje ko nane. Am kaju jilkinlok mweiuk nan customer eo emaron jemlok ilo an rumij mweiuk ilo an kabok komelim jen iloon Kombani eo im kattar an obje in kien ko komelim am jilkinlok. Jemaron ke jilkinlok mweiuk ko nan juon pade kein kajilu ilo bar lal eo ejellok kaje kein bwe jenjab iooone rumij kein?

**A** Jab. Jilkinlok mweiuk kein ej juon jemlok kin kakien ko rej bedbed ioon mo eo kin wia im wia kake mweiuk ibben tale ko jet. Kebaak obje eo ej bok eddon kakien an Hormel Foods nan am Kenono kin abnono ko am ak kajitok ko. Kin komelim eo ejimwe - im kin komeleim eo wot ejimwe - Hormel Foods emaron kebaak juon customer ilo juon aelon eo ej ewor an U.S. kaje in makutkut ibbeir.

## Jab Kobalok ilo Koot im Wia Buro

Ilo Hormel Foods, kim ej tiljek in kommane jermal ko amim ilo mool im jimwe, jab kommani waween ko rej wia buro ak koot. Lelok ak boke juon mennin wia buro ak bar juon kolla eo ebod ej rube kakien ko ad im kakien ko ilo jikin ko jej bijnej ie. Aurok ad jab kwalok ke jej wia buro kin jemlok ko an bijnej eo ad jen kolla ko rejab jimwe ak jabdewot kain koot.

### TA MELELEIN

#### Wia buro

ej jabdewot men eo ewor jonan aurokin im rej lelok nan wia buro nan jemlok ko an juon jen kien ak bijnej ko nan we maron ebok jerammon ilo bijnej, jaan, kakien, ak waween komadmod. Wia buro eo ejab aoleb ien ej jaan. Jabdewot mweiuk in lelok, jiban ko kwoj lelok, kein kamonono ak jekdon juon jermal remaron watoke ej wia buro.

#### Kolaajrak kolla,

ak "kolla wonnen juon komadmod" ekka an dik jonan jaan eo im rej lelok nan juon rijerbal in kien ejab utiej jermal eo an im ear komman nan kamonono ak kamokajlok jermal eo aikuj im ej mottan jermal eo an. Waanjonok in makutkut kein ekoba jiban kin mael, ebok laijen ak beba in komelim, ak komadmod beba in kien ko einwot visa ko. Elon kakien ko rej watoke kain kolla in emo im ejab jimwe.

#### Ritel an kien

ej jabdewot armij eo ej jermal ilo ak juon eo ej komadmod ikijen juon jikin eo an kien ak kien ej lale. Mennin ekoba ritel ro emoj kelet ak jiton ilo jabdewot jonan kien, im bareinwot ritel in pade in kien ro ak ri rej jibadok jea in kien. Ritel ro an kien remaron bar kajojo armij ro rej iroj, einwot juon iroj edik.

## Kommane Men eo Ejimwe

- **Loor kakien eo an kien im kakien ko ad.** Kakien eo an U.S. kin Makutkut in Koot ibben Lal ko jet (FCPA), Kakien eo an U.K. kin Wia Buro im kakien ko rejab komelim koot einwot rej tobare aoleben lale ko ibelakin lal in im rejejet nan wia buro ko rej lelok nan rijerbal ak ritel ro an kien. Aoleb ien aoleb rej aikuj loor kakien kein. Jab lelok ak bok mennin wia buro ko ak jabdewot kain kolla eo ejab jimwe.
- **Lale pade ro kein kajilu-mottad.** Ej ad eddo makutkut ko an jabdewot pade kein kajilu ej jutak ikijed, ekoba ro rej komadmod ikijed, ro rej ajej, ro rej letok melele im jiban in ro jet rej jiban im jutak ikijed. Ne kwoj bok kwonaam ibben jabdewot pade rein kein kajilu, lukkun lale er. Mejmej karuo kin jabdewot eo ej komman binej ikijen Kombani eo im emaron wor melele kin makutkut in bijnej ko rejab emmon ej kommani. Ne kwoj aikuj kojebal pade eo kein kajilu, lukkun lale makutkut ko an armij eo ak doulul eo.
- **Lolorjak ejimwe melele ko ilo bok im rekoot ko.** Jimwe ilo bonobon im rekoot in jaan raruok nan lukkun komelele im jeje jabdewot kolla ko rej komman.
- **Kenono kin koot.** Ripote waween eo elane ewor kar kajitok kin juon laajrakin kolla ak wia buro, elane kwonaj jela kin jabdewot mantin eo emaron koot ak ne ewor am kajitok kin an maron wor koot. Kaju kebaak supervisor eo am, obij eo an kakien ad, ak obij eo ej bok eddon loor laajrak. Kwomaron bar ripoot ilo an jab walok won kwe nan lain in kall eo ikijen jermal jimwe im loor laajrak.





## KAJITOK KO REMOOL KIN MOUR

**Q** Ij jermal in boke juon kein komelim eo emoj kowebben nan ekal juon jikin kaal ilo juon makut kaal nan Hormel Foods. Rijerbal eo ej letok beba in komelim ilo jukjukinbed eo elab an rumij ilo an komadmode kajitok eo ao im kajojo ien ij kall lok ej kwalok ke ao lelok jidik jaan nane enaj komokajlok beba komelim eo. Ewor juon raan eo aliktata nan kadedelok jermal in, im ikol ne kotobar ko am reban tobrak ne kim naj kattar wot. Imaron ke lelok juon kolla edik jonan nane?

**A** Jab. Mennin ejab men eo ejimwe nan lale abnono in. Ekka ilo ad boklonlok abnono eo nan boj eo an rijerbal eo enaj kabojrak abnono eo. Ne ejab, kebaak obij eo ej bok eddon kakien nan kenono kin ta ko kwomaron kommani.

### MENNIN JIBAN KO

## Nan bok melele ko relablok

- Kakien eo kin Ejellok Koot an Hormel Foods Corporation
- Laajrak in Etale eo an Pade Kein Kajilu an Hormel Foods Corporation



## ILO AD JELA

## WAANJONOK KO KIN MAKUTKUT KO REMO

- **Koot.** Jab mool ak koot kin jabdewot waween, einwot kolla bonus ak kamijin ko an pade ro kein kajilu nan makutkut ejellok ak ejab alikar melele kaki.
- **Ko jen kakien.** Makutkut ko emoj kommani nan kojekdon kakien ko ikijen likut wot, ak kolla ko nan, rikomadmod ro ak ro jej ebok melele ibbeir.
- **Riab.** Rekoot jabdewot melele ko rejab mool ak riab ilo bok im rekoot ko an Kombani eo.
- **Kolaajrak kolla ko.** Makutkut kein rejab melim ilo jet aelon ko jej bijnej ie. Im bareinwot, kij im ro mottad emaron jab lelok jabdewot kolla ikijen Kombani eo ilo an ejellok komelim ilo jeje moktalok jen obij eo ej bok eddon jaan, Koonjel General eo ak armij eo emoj jitone.
- **Jaan einwot kolla.** Kolla ko kin jaan im kolla ko emoj lelok, ijellokun jonan ko remmon jen akkoun in jaan ko emoj karoke ilo jimwe nan kolla nan aikuj ko rejimwe im ekka an bijnej eo.
- **Jek ko rej jeje nan jaan ak juon eo ej boke.** Mennin kojelok ko remaron wot komman kin komelim in jeje moktalok jen obija eo ej bok eddon jaan ak armij eo emoj jitone.
- **Tureep ko ej kolla wonnen aoleb makutkut.** Kolla wonnen baluun, jikin kiki, mona, im makutkut ko jet ikijen tureep eo, emoj lelok ak boke.

## Bok Eddo in Kejbarok Mejatoto

Kim konaan kommane ijo kwonaam in komman bwe jukjukinbed ko ad im lal in ad en emmonlok ilo ad kejbarok mejatoto im jikin eo ad. Kallimur eo ad nan kejbarok mennin jiban ko an lal in nan kadiklok baijin ko jen kiaj, kakwon aeboj, im kadiklok ad kojerbal jarom im jokbej ko ej juon mennin aurok ko ilo komadmod ko ad aoleb ien jej komman bijnej. Kim ej katmane ejja kallimur in jen aoleb ro rej koba tok ilo makutkut in jerbal ko ad im bijnej ko mottad jen pade ro kein kajilu.

### Kommane Men eo Ejimwe

- **Kaurok mejatoto eo.** Kommane ijo kownaam nan kejbarok mejatoto eo an lal in im kejbaroke ilo am kea. Loor aoleb kakien ko rekkar ikijen mejatoto im kakien ko an Kombani im rekkar nan jerbal eo am, jabdewot jikin jej bijnej ie. Jej aoleb aikuj kommane ijo kwonad nan kejbarok lal in ad.
- **Lale men io rej lewaj uwota nan mejatoto.** Makutkut kein rej letok uwota einwot an bod komadmod jokbej ak baijin ko rej diwojlok, im rej aikuj ripoot kaki.
- **Loloorjak aoleb ripoot rejimwe im dedelok.** Mennin elabtata an aurok kin komadmod kein im remaron jelote mejatoto, einwot jonjon, rekoot, ak ripoot jorraan im kiaj ko nan mejatoto, ak komadmod jokbej ko rekauwotata.
- **Mejmej karuo kin makutkut ko an pade ro kein kajilu.** Lale jabdewot makutkut an bijnej ro mottad im emaron rube jonan ko an Kombani eo nan kejbarok mejatoto. Jabdewot pade ro kein kajilu-mottad rej bar kobatok ibben Kombani eo ad ilo ien aer komadmod ikijen Kombani eo, innem makutkut ko aer rej aikuj loor jonan ko ad.
- **Kenono.** Ripoot jabdewot lomnak ak melele kin juon rubrub in kakien in mejatoto ilo komadmod ko ad ak ilo makutkut ko an bijnej ro mottad, ilo am kojerbal jabdewot jikin ripoot ko ilo Kakien in.

## KAJITOK KO REMOOL KIN-MOUR

**Q** Ewor amim madmod in komman mweiuk ko ej kojerbal nien kein karre ko redik im reban recycle. Iomwin yio, emoj ao loe an jokbej nien kein karre ko relab. Iar kajitok ibben supervisor eo ao elane remaron bok kein karre in ilo nien mweiuk ko relab, botab ear ba ejab lomnak ewor. Ej wor wot ao inebata kin jokbej in. Ewor ke jabdewot men eo imaron bar kommane?

**A** Wonmaanlok kin juon abnono ej men eo ejimwe nan kommane. Ej an aoleb ro uwaan kumi eo eddo in bukot waween ko emaron emmonlok ad kejbarok mejatoto. Pakij in mottan ko ejellok karre remaron otkak iomwin ien, im pakij ko relab emaron wor kio. Jouj im kebaak Director eo ej bok eddon kejbarok mejatoto kin abnono eo am bwe ren etale abnono eo kin nien mweiuk im katmane enaj emmonlok.

### MENNIN JIBAN KO

## Nan bok melele ko relablok

- Ripoot kin Eddo eo an Hormel Foods Corporate - Beba in Kamool Kakien kin Mejatoto
- Kakien eo an Hormel Foods kin Mejatoto
- Aurokin Eddo ko an an Jikin ko rej Letok Mweiuk nan Hormel Foods
- Kakien eo an Hormel Foods nan Kejbarok Jikin Atake



## Kejbarok Maron ko an Armij

Elukkun lab amim kejbarok maron ko an armij. Hormel Foods ej tiljek in jiban im kejbarok maron kein ekka iloan jikin komadmod ko ad im ilo jikin ko jej kabalok ie. Jabdewot jorraan nan maron ko an armij eban melim jabdewot jikin ilo doulul eo amim ak ilo komadmod ko an bijnej ro mottad.

## Kommane Men eo Ejimwe

- **Kautiej maron ko an armij.** Mennin ej jino kin waween ad lale doon im bijnej ro mottad. Ekoba kakien ko laajrak rej kamo kamakoko im kakwili, kojerbal ajiri, kalijeklok ilo jerbal im wia kin armij. Kommane ijo kwonaam nan jiban kakoba aoleb im wor oktak ilo am kejbarok maron im an aoleb ro kwoj jerbal ibbeir kautiej doon.
- **Lale pade ro kein kajilu-mottad.** Mejmej karuo nan jabdewot makutkut an bijnej eo mottad im emaron rube jonan ko an Kombani eo nan kejbarok maron ko an armij. Pade ro mottad kein kajilu rej kabalok in Kombani eo ad ilo ien aer madmod ikijen Kombani eo, innem makutkut ko aer rej aikuj loor jonan ko ad.
- **Kenono.** Ripoot jabdewot lomnak ak kamool ko kin jorraan ko ikijen maron ko an armij, ak rubrub in kakien ko einwot kakien ko im kakien ko ilo jikin komadmod eo ad ak ilo makutkut ko an bijnej ro mottad ilo am kojerbal jabdewot waween ripoot ko ilo Kakien in.

## KAJITOK KO REMOOL KIN MOUR

**Q** lar lolak juon ian jikin ko jej ebok mweiuk ibbeir nan kommane juon etale in jonjon. Ilo ao bed ilo jikin eo, iar loe elon rijerbal ro einwot rar lukkun dik jonan yio ko aer. Iar kajitok ibben juon jikin ej letok bwe ne jonan yio eo an emaron jerbal, botab ear jab lukkun alikar an uwaake na. Ta eo in kommane kio?

**A** Kwar kommane men eo ejimwe ilo am kajitok ibben jikin eo ej lewaj mweiuk. Botab, abnono in ej aikuj wot etale. Kwoj aikuj ripote waween in ilo am kebaak sueprvisor eo am bar juon jikin jiban an Kombani eo. Ne enaj moj kamool am kojerbal rijerbal ro edik yio ko aer, kim naj kajitok ibben jikin eo ej lewaj mweiuk bwe en janiji waween in. Ne ejab dedelok, kim naj kojelok an Kombani eo kabalok ibben jikin ko rej letok mweiuk.



### MENNIN JIBAN KO

## Nan bok melele ko relablok

- Ripoot kin Eddo eo an Hormel Foods Corporate
- Kakien kin Maron ko an Armij

## Bok Kwonaer ilo Makutkut ko an Kien

Kim ej kile maron eo an ro uwaan kumi eo nan bok kwonaer ilo juon makutkut an kien nan jiban pade in kein, kumi ko, ro rej jibadok jea ko, ak ritel ro an kien. Ilo ien am bok kwonaam ilo makutkut kein, ej aikuj alikar ke kwoj makutkut make iam im kwojab jutak ikjen Kombani eo.

### Kommane Men eo Ejimwe

- **Loor kakien ko kien im kakien ko an Kombani.** Jerbal eo an Kombani eo ad ilo makutkut in kien im jaan emo kin kakien im laajrak ko jabdewot jikin jej bijnej ie. Kumi eo ad ej bok eddon makutkut in kien rej loloorjak ke ewor ainikien Kombani eo ad ilo jemlok ko raurok ritel in kien ro rej kommani. An Kombani eo bok kwonaam ilo makutkut in kien ko rej aikuj ekkar, loor kakien ko rekkar im moj aer webben jen Vice President eo ad ilo obj eo ej bok eddon makutkut in kien.
- **Mweiu ak jaan ko an Kombani eo.** Jab kojerbal mweiu ak jaan ko an Kombani nan lelok kwonaam nan rijerbal in kien ro ak ikijen Kombani eo.
- **Jab bok kwonaam ilo kajitok.** Ejellok emelim an bok kwonaam ilo makutkut in rojan rijerbal in kien ak kajitok ikijen Kombani eo. Konaan ko an Hormel Foods ilo kien, kakien, im abonono in kien rej lelok nan ro rej kowebben kakien ko jen ibben Vice President eo ad ilo jikin eo ej bok eddon kakien im/ak kamiti eo emoj jiton ej lale makutkut in kien (PAC).
- **Kenono.** Ne ewor am kajitok ak abnono kin makutkut im ijo kwonaam nan kien, kebaak juon jikin jiban emoj kolaajrak ilo Kakien in am bok melele in kajinet.



## ILO AD JELA

### JUTAK IKIJEM MAKE

Makutkut ikijen make ilo ien am bok kwonaam ilo makutkut in kien. Enin ej waween kommane.

- **Jab kojerbal ien jermal nan makutkut in kien ko am make.** Kotobar kein rej aikuj an juon make bebe im komman ilo ien eo am make, ilo am kojerbal jaan ko am make. Jab kajitok mennin lewaj ko jen kien ak aje jeje im bija ko ilo awa in jermal. Kim ej rojan an ro uwaan kumi eo bok kwonaer ilo madmod in kwalok lomnak ko aer im vote. Botab, ne kwojab maron vote ilo awa ko kwojab jermal im kwoj aikuj vote ilo juon ien ekeel ilo awa in jermal, kebaak supervisor eo am.
- **Kenono einwot juon armij.** Kalikar naan ko kwoj kojerbal kin kien im lomnak ko am rej am make im ejab an Kombani eo.
- **Bok kwonaam ilo kien einwot juon citizen eo ej make ian.** Ro uwaan kumi eo emelim aer lelok ijo kwonaer make nan rittor im pade in kien ko ej aer kelet.

## KAJITOK KO REMOOL KIN MOUR

**Q** Juon ritel an juon obj ilo juon ekeel in jukjukinbed enaj kajitok ne emaron baro juon wa in jermal ko an Hormel Foods jen jikin eo ad nan kojerbal einwot juon jikin jutak imaan ilo juon makutkut in campaign inaboj nan ekeel eo an. Imaron ke lelok bwe en kojerbale?

**A** Jab, kwojab maron. Jaan ak jiban ko jet jej lelok ak jabdewot men eo aikuj im ej etal nan juon rikwelok in kien, jekdon edik jonan, Kombani eo emaron aikuj loor kakien ko kin jaan an jukjukinbed, state im federal im eddo ko ikijen ripoot ko. Jabdewot kajitok eo jen juon rikwelok in kien ak ritel eo emoj kelet nan jea nan kojerbal mweiu ak jaan ko an Kombani eo kin jabdewot jonan aikuj melim moktalok jen Vice President eo ej bok eddon Makutkut in Kien ko.

## Jiban Jukjukinbed Ko Ad

Elukkun lab amim lomnak in lelok ien, kapeel im aurok in jiban jukjukinbed ko ibelakin lal in. Kim ej late makutkut in jiban ko ikijen kwote, jelalokjen, im jiban jukjukinbed ko jej bijnej ie. Hormel Foods ej rojan bwe jen aoleb bok kwonaer ilo jukjukinbed ko ad im bok kwonaer ilo makutkut ko Kombani-eo ej kollaiki im ej jiban ro jet.

## Kommane Men eo Ejimwe

- **En utiej buruom ilo am jutak ikijed.** Ilo ien am lelok ien ko am nan jiban ak lelok jaan in jiban nan juon wun an jukjukinbed eo einwot am jutak ikijen Kombani eo, kwon kwalok am tiljek, kapeel am kautiej ilo am emakutkut.
- **bok kwonaam ilo jukjukinbed eo am.** Kwomaron bed ilo makutkut ko rej jiban kin maron ko an armij, bok kwonaam ilo makutkut in recycle ko, lelok jiban ko nan jibwe ro rekwole im bok kwonaam ilo makutkut ko jet rej jiban an emourour jukjukinbed eo. Botab, ejellok ien kwonaj kamakoko ro jet bwe ren bok kwonaer ak lelok jiban nan doulul ko an jukjukinbed remmontata ibbam ak nan emakut ko aer.
- **Jab lelok mweiuk in jiban ko ikijen Hormel Foods.** Jen jaan nan mweiuk ko kwoj lelok nan jiban nan wonnen jikuul, jiban ko nan ro rejerata im ej karok jen ibben obje eo ej Leto Letak Melele an Bijnej eo. Manija in jikin ko im ewor jet aer maron in lelok jiban ko ejellok karokier ilo jonan eo an obje eo elab.
- **Kejbarok ilo am bed ilo ien ko rebin nan am bok kwonaam.** Loloorjak bwe am kobalok ilo jikin eo, einwot am bok kwonaam ilo juon board an jukjukinbed ej aikuj elon awa ko kwoj make lelok, ejab kakkure eddo ko am ilo jermal ak ibben konaan ko an Kombani eo.

## KAJITOK KO REMOOL KIN MOUR

**Q** Leddik eo neju ej uwaan burokraam eo an jodikdik, im aoleb yio elukkun emmon ibben wia kake kooki ko einwot juon kein kobajet an doulul eo. Ro uwaan kumi eo ij jermal ibbeir rej beddo kajitok naat eo enaj jino ien bar wia kin kooki, kinke rekonaan wiaiki kooki ko emmon enno ibbeir. Ilo ien ewor kooki, imaron ke likut beba in wotar eo ilo ruum in kakkije eo nan rijermal ro motta?

**A** Aet, mennin emmon. Kabajet ko an jukjukinbed nan makutkut ko einwot burokraam eo an jodikdik rej wia kake kooki remelim toon wot am jab booje jabdewot bwe ren wia kooki.

## MENNIN JIBAN KO

## Nan bok melele ko relablok

- Ripoot kin Eddo eo an Hormel Foods Corporate



## Melele ko emoj Kakadu kin Mennin Jiban ko

Kakien eo amim eban jiban kin aoleb jekjek ko kwomaron iooni ilo ien am jermal ilo Hormel Foods. Ne Kakien eo ejawe an lewaj kajinet kin jejetin juon abnono ak kwojab jela men eo ejimwe kwon kommane ak ewor an abnono, kebaak supervisor eo am ak juon ian jikin jiban kein jet nan aer lewaj jiban.

- Department eo an Ethics im Compliance – [EthicsandCompliance@hormel.com](mailto:EthicsandCompliance@hormel.com)
- Department eo an Court – [LawDepartment@hormel.com](mailto:LawDepartment@hormel.com)
- Department eo an Human Resources (U.S.) – [HumanResources@hormel.com](mailto:HumanResources@hormel.com)
- Department eo an Human Resources (China)– [HumanResources@hormel.com.cn](mailto:HumanResources@hormel.com.cn)
- Department eo an Human Resources (Brazil)– [RecursosHumanos@ceratti.com.br](mailto:RecursosHumanos@ceratti.com.br)
- Department eo an Internal Audit – [InternalAudit@hormel.com](mailto:InternalAudit@hormel.com)
- Department eo an Corporate Communication – [Corporate\\_Communications@hormel.com](mailto:Corporate_Communications@hormel.com)

## WAWEEEN AM MARON LOE LAIN IN KALL EO AN HORMEL FOODS KIN JIMWE IN JERBAL IM LOOR MENNIN AIKUJ

- Use the website anonymously: <https://hormelfoods.ethicspoint.com>.
- Ilo U.S. im Canada, jibed Lain in Kall eo an Jimwe in Jermal im Loor Mennin Aikuj: 1-833-672-1232.
  - Ilo China, jibed: 400-120-0204.
  - Ilo Brazil, jibed: 0800-000-0092.
  - Inabojin U.S., Canada, China im Brazil, jibed kakolle in delone eo an aelon eo am, im kwomaron loe ilo: [www.business.ATT.com/collateral/access.html](http://www.business.ATT.com/collateral/access.html).
  - Ilo ien am jibed kakolle in delon eo an aelon eo am, renaj kajitok nombra in kall eo an U.S. Innem kwonaj kobalok nan juon rijerbal ej lewaj melele ilo kajin eo an aelon eo.
- Aoleb kall ko remaron jab walok won armij ro rej kall.
- Aoleb armij ro rej kebaak im kojella ko renaj madmod ilo aer jab walok melele.